

KOREA CREDIT GUARANTEE FUND



2·0·2·4

신용보증기금

업무설명

기업에 신뢰를 더하라, 경제에 활력을 더하라

Trust to Company, Strength to Economy

CONTENTS

I. 일반현황

II. 신용보증

III. 유동화회사보증

IV. 투·융자복합금융 지원 업무

V. 산업기반신용보증

VI. 신용보험

VII. 스타트업지원 업무

VIII. 벤처평가 업무

IX. 기술사업 관련 제도

X. 중소기업팩토링

XI. 기업 데이터 서비스

XII. 경영지도 업무

XIII. 보증채무이행

Interactive PDF



목차 페이지
바로가기

본 보고서는 보고서 내 전체 목차 페이지 바로가기등의 기능이 포함된
인터랙티브 PDF로 발간되었습니다.



목차 클릭시 각챕터로 바로 이동 됩니다.

CHAPTER

I

일반현황

1. 설립목적
2. 비전체계도 · 경영방침
3. 연혁
4. 기구조직



1. 설립목적

I. 일반현황

“균형 있는 국민경제 발전에 기여”

기업의 자금유통 원활화

담보력이 부족한 기업에
대한 각종 채무보증

건전한 신용질서 확립

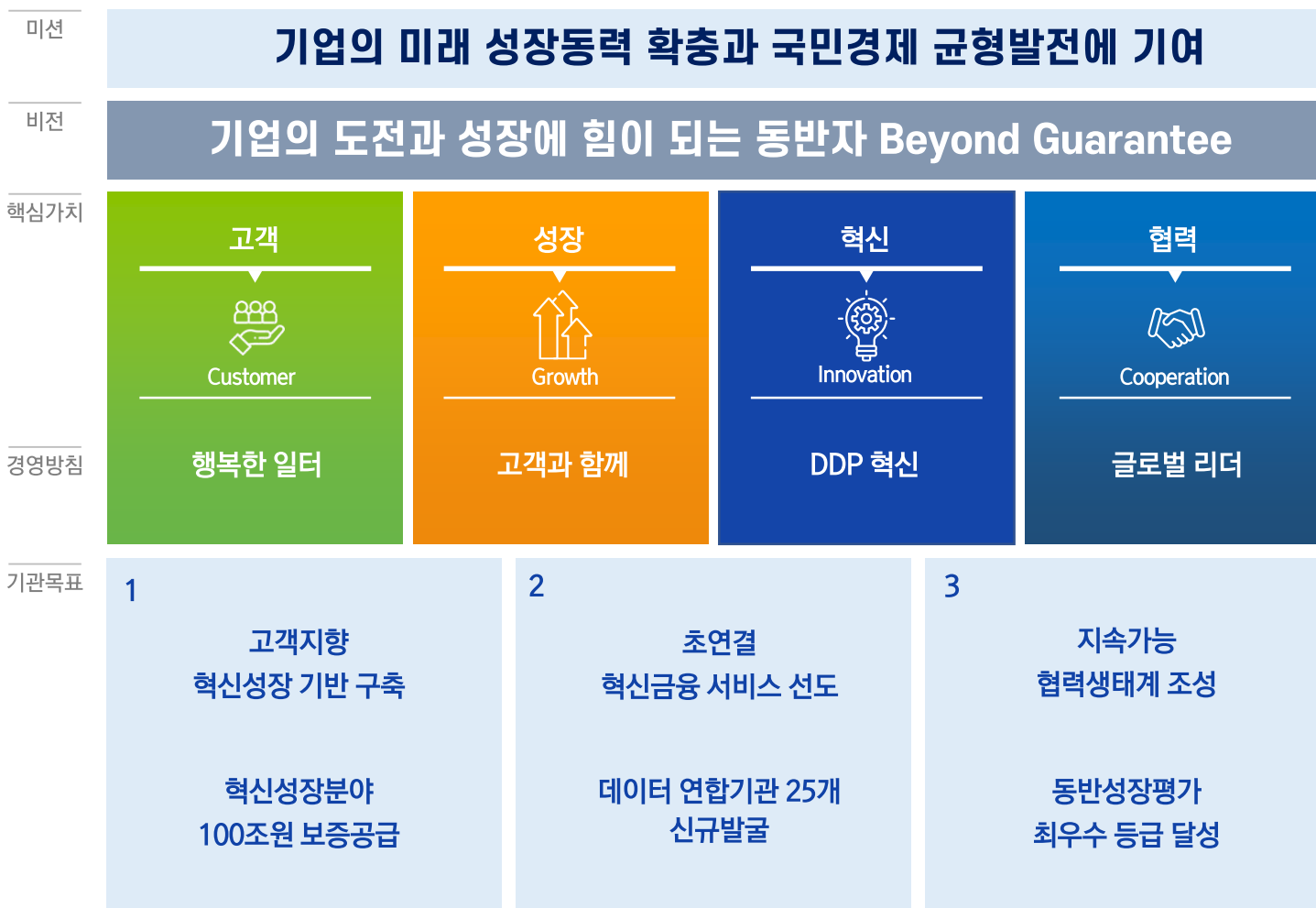
신용정보의 효율적인
관리·운용

담보력이 부족한 기업의 채무를 보증하여 기업의 자금유통을 원활히 하고
신용정보의 효율적인 관리·운용을 통하여
건전한 신용질서를 확립함으로써 균형있는 국민경제의 발전에 기여함

※ 법적성격: 『신용보증기금법』에 따라 설립된 비영리 특수법인

2. 비전체계도·경영방침

I. 일반현황



3. 연혁

1. 일반현황

신보는 1976년 설립된 국내 최고의 중소기업 전문 종합지원 기관입니다.

설립 이후 40여 년 세월 동안 중소기업의 동반자로서, 우리 경제의 흔들리지 않는 버팀목으로서, 가장 앞에서, 가장 오래, 가장 멀리 달려왔습니다.

1961.07.01 신용보증준비금제도 실시	1966.12.06 중소기업신용보증법 시행	1972.08.03 8·3 긴급경제조치 (대통령 긴급명령 제15호)	1974.12.21 신용보증기금법 제정·공포	1976.06.01 신용보증기금 창립 (본점 舊대우빌딩)
1985.11.18 서울 공덕동으로 본점 이전	1989.04.01 기술보증기금으로 기술신용보증업무 이관	1995.05.30 산업기반(SOC) 신용보증기금 설치	1997.09.01 어음보험업무 실시	1999.01.01 주택금융신용보증기금 관리 실시
2000.07.01 유동화회사특별보증제도 실시	2003.08.05 중소·중견기업 유동화 회사보증업무 취급	2004.03.01 한국주택금융공사로 주택금융신용보증업무 이관	2004.03.02 매출채권보험업무 취급	2005.03.25 한국기업데이터주로 신용정보업무 이관
2009.02.06 신용보증기금법 개정 (유동화회사보증업무 법제화)	2013.05.28 신용보증기금법 개정 (보증연계투자업무 법제화)	2014.12.21 대구로 본점(現) 이전	2019.06.18 문화산업완성보증 업무 개시	2020.03.18 신용정보업 면허 취득
2020.12.24 벤처확인 전문 평가기관 지정	2021.05.24 녹색보증 업무 개시	2021.12.31 중소기업팩토링 법제화	2022. 06.30 녹색공정전환보증 업무 개시	



4. 기구조직 본부조직

I. 일반현황



이 사 회

본부조직 : 4부문 14부 5실 1관

KODIT 이사장

운 영 위 원 회

전 무 이 사

미 래 전 략 실

리 스 크 관 리 실

홍 보 실

해외사무소 (베트남 하노이)

비 서 실

감 사

감 사 실

경영기획부문

경 영 기 획 부
성 과 관 리 부
I C T 전 략 부

신용사업부문

신 용 보 증 부
자 본 시 장 부
4 . 0 창 업 부
플랫폼금융부
빅 데 이 터 부

전략사업부문

신 용 보 험 부
기 업 개 선 부
인프라보증부

경영지원부문

인 재 경 영 부
업 무 지 원 부
고 객 지 원 부
안 전 관 리 관

영업본부

영 업 점

4. 기구조직 전국 영업조직

I. 일반현황



9 개
영업본부
(자본시장영업본부 포함)

109 개
영업점

10 개
보험센터
(2개 보상센터)

15 개
재기지원단
(11개 채권관리단)

CHAPTER

II

신용보증

1. 신용보증제도 개요
2. 신용보증 종류
3. 대상기업
4. 보증이용 절차
5. 신용보증 성장단계·기업특성별 지원 Program
6. 보증이용에 따른 장점



1. 신용보증제도 개요

II. 신용보증

신청기업의 요청에 의하여 기업이 부담하는 각종 채무를 보증함으로써 성장유망한 기업을 지원



2. 신용보증 종류

II. 신용보증

구 분	내 용
대출보증	<p>기업이 금융회사로부터 사업 운영상 필요한 자금을 대출받는데 따른 보증</p> <ul style="list-style-type: none"> • 일반운전자금, 시설자금, 무역금융, 구매자금, Network Loan, 각종 기술개발자금, 할인어음 등
제2금융보증	<p>기업이 제2금융회사로부터 대출받는데 따른 보증</p> <ul style="list-style-type: none"> • 농업협동조합, 수산업협동조합, 한국농수산물유통공사, 중소벤처기업진흥공단, 종합금융회사, 보험회사, 중소기업창업투자회사, 상호저축은행 등
어음보증	<p>기업이 상거래의 담보 목적 또는 대금결제수단으로 주고 받는 어음에 대하여 지급을 보증</p> <ul style="list-style-type: none"> • 지급어음, 받을 어음 및 담보어음에 대한 보증
이행보증	<p>기업이 건설공사, 물품납품, 용역제공 등을 위하여 입찰참가 또는 계약 체결 등 을 할 때 담보로 이용되는 보증</p> <ul style="list-style-type: none"> • 입찰보증금, 계약보증금, 차액보증금, 지급보증금, 하자보수보증금 • 보증상대기관 : 정부, 지자체, 공공기관, 금융회사 또는 이러한 기관들과 계약을 체결한 원사업자, 사회기반시설에 대한 민간투자법에 의한 사업시행자 등 금융위원회가 정하는 자
지급보증의 보증	<p>기업이 금융회사로부터 지급보증을 받을 때 그 보증채무의 이행으로 인한 구상에 응하여야 할 금전채무에 대한 보증</p> <ul style="list-style-type: none"> • 신용장 개설에 대한 지급보증 등
납세보증	<p>기업이 국세 및 지방세 납세의무와 관련하여 세무서, 지방자치단체에 세금을 분할납부, 징수유예를 받고자 할 때 담보로 이용되는 보증</p>
(전자)상거래담보보증	<p>중소기업이 (전자)상거래계약과 관련하여 부담하는 대금지급채무에 대한 보증</p>

3. 대상기업

II. 신용보증

신용보증기금은 균형있는 국민경제 발전에 기여하고 국가경제의 경쟁력을 강화할 수 있도록 일정한 자격을 갖춘 기업에 대하여 보증지원



법인기업	개인기업	기업단체
영리를 목적으로 사업을 영위하는 법인	영리를 목적으로 사업을 영위하는 기업	중소기업 협동조합법에 의한 중소기업협동조합

※ 대기업, 상장기업은 특정자금에 한하여 제한적 허용



신용보증은 업종별 제한없이 보증취급이 가능

※ 다만, 도박·사행성게임, 사치, 향락, 부동산 투기 등을 조장할 우려가 있는 업종에 대해서는 보증을 제한

4. 보증이용절차

II. 신용보증

Step 1.

**보증신청**

신보 홈페이지(신보 ON-Biz)를 통하여 보증 상담 신청



Step 2.

**신용보증 상담**

- 신규기업은 영업점 방문상담, 기존 보증거래기업은 전화상담 가능(방문상담 생략)
- 대표자(실제경영자) 또는 업무담당자와의 상담을 통하여 보증신청기업의 신용상태와 보증신청금액 등에 대한 적정성을 사전 검토하는 절차

※ 신보 홈페이지(신보 ON-Biz)를 통해 사전에 서류 제출 시 원활한 상담 가능

4. 보증이용절차

II. 신용보증

Step 3.



자료수집

고객이 신보 홈페이지(신보 ON-Biz)를 통해 전자제출 또는 고객 동의 후 신보 직원이 직접 수집

자료원천	신용조사자료		고객협조사항
대법원등기자료	<ul style="list-style-type: none">• 법인등기사항전부증명서(舊 법인등기부등본)• 부동산등기사항전부증명서		신보 직원이 직접 수집 고객이 신보 홈페이지(신보 ON-Biz)를 통해 전자로 제출, 또는 고객이 정보이용활용동의(신보 ON-Biz) 후 신보 직원이 직접 수집
행정정보자료	<ul style="list-style-type: none">• 주민등록등·초본• (국세)납세증명• 지방세납세증명	<ul style="list-style-type: none">• 4대보험완납증명• 사업자등록증명• 납부내역증명	
금융거래정보자료	<ul style="list-style-type: none">• 전자금융거래확인서		
국세청자료	<ul style="list-style-type: none">• 부가세과세표준증명 등		
세무회계자료	<ul style="list-style-type: none">• 매입·매출처별 세금계산서 합계표(금년, 전년)• 재무제표(최근 3년)		
기타자료	<ul style="list-style-type: none">• 주주명부, 임대차계약서(사업장, 거주주택) 사본• 전자로 수집이 불가능한 전자금융거래 확인서		고객이 신보 홈페이지(신보 ON-Biz)를 통해 전자로 제출

Step 4.



신용조사

수집된 자료를 바탕으로 예비조사, 직접조사, 간접조사 등을 실시하여 기업의 신용상태를 확인

※ 현장조사를 통해 영업현황과 경영방침, 경영계획 등을 파악

4. 보증이용절차

II. 신용보증

Step 5.



보증심사

신용조사를 바탕으로 내부기준에 따라 사업성, 미래성장성, 기업가치, 기술력, 기업가 정신 등을 고려한 맞춤형 기업평가를 통하여 보증지원 여부 및 보증금액을 결정

Step 6.



보증결정 및 승인통지

보증심사에 따른 승인 결과를 통지하고, 신용보증약정 체결 및 보증서 발급을 위한 제반사항을 안내

Step 7.



약정체결 및 보증서 발급

- 신보 홈페이지(신보 ON-Biz)를 통해 전자 신용보증약정 체결 후 전자 보증서 발급
 - * 보증 종류 등 기타 특수한 경우에 한하여 고객이 직접 신용보증 약정서에 서명·날인
- 보증료 : 보증금액에 대해 연 0.5%~3.0%(대기업 3.5%)의 범위 내에서 평가등급에 따라 차등 적용

5. 신용보증 성장단계·기업특성별 지원 Program

II. 신용보증

일반보증(성장단계별) Program

일반보증(성장단계별) Program 프로세스



5. 신용보증 성장단계·기업특성별 지원 Program

II. 신용보증

창업단계

성장단계

성숙단계

재도약단계

재도전단계

○ 창업활성화 맞춤형 프로그램

구 분	예비창업보증	신생기업보증	창업초기보증
대 상	창업 전 6개월 이내	창업 후 3년 이내	창업 후 3~5년 이내
우대내용	<ul style="list-style-type: none"> • 지원한도 10억원(운전+시설) • 보증비율 100% • 보증료 0.7%p 차감 	<ul style="list-style-type: none"> • 지원한도 10~20억(운전) • 보증비율 95~100% • 보증료 0.4%p 차감 	<ul style="list-style-type: none"> • 지원한도 30억(운전) • 보증비율 95% • 보증료 0.3%p 차감

구 분	창업성장보증	유망청년창업 기업보증
대 상	창업 후 5~7년 이내	창업 후 7년 이내 대표자 만 17~39세
우대내용	<ul style="list-style-type: none"> • 지원한도 30억(운전) • 보증비율 90% • 보증료 0.3%p 차감 	<ul style="list-style-type: none"> • 지원한도 3억 • 보증비율 90~100% • 고정보증료를 0.3% 적용

5. 신용보증 성장단계·기업특성별 지원 Program

II. 신용보증

창업단계

성장단계

성숙단계

재도약단계

재도전단계

○ 창업활성화 맞춤형 프로그램

구 분	청년희망드림보증
대 상	창업 후 7년 이내 / 대표자등 만 17~39세 / 제조업, 신성장기업
우대내용	<ul style="list-style-type: none"> • 지원한도 3억 • 보증비율 95~100% • 고정보증료율 0.3% 적용

구 분	신중년행복드림보증
대 상	창업 후 7년 이내 / 대표자 만 49세 이상 / 제조업, 신성장기업 등
우대내용	<ul style="list-style-type: none"> • 지원한도 3억 • 보증비율 95~100% • 보증료 0.3%p 차감

구 분	금융회사 특별출연·보증료 지원 협약보증
대 상	창업기업, 신성장기업, 수출기업, 고용창출기업 등
우대내용	<div>신보</div> <ul style="list-style-type: none"> • 보증비율 3년간 90~100%, 보증료율 0.2~0.3%p 차감 <div>은행</div> <ul style="list-style-type: none"> • 대출금리 우대, 보증료율 0.2~0.5%p 지원

5. 신용보증 성장단계·기업특성별 지원 Program

II. 신용보증

창업단계

성장단계

성숙단계

재도약단계

재도전단계

○ 성장동력 확충 프로그램

구 분	유망, 특화, 가젤, BEST서비스기업 보증지원 프로그램	신성장동력산업 영위기업 보증
대 상	<ul style="list-style-type: none"> 고용,부가가치 창출효과 및 성장잠재력 높은 서비스기업 경제적 기여도 높은 신사업 서비스 	<ul style="list-style-type: none"> 신성장동력 46개 분야 및 284개 품목 관련 기술보유 및 생산기업
우대내용	<ul style="list-style-type: none"> 보증비율 90% 보증료율 0.1~0.5%p 차감 	<ul style="list-style-type: none"> 보증비율 90% 보증료율 0.1%~0.2%p 차감

구 분	수출중소기업 종합지원 프로그램	고용창출 특례보증
대 상	<ul style="list-style-type: none"> 수출기업의 수출역량 단계에 따른 보증지원 수출희망-진입-확장-주력-스타기업 	<ul style="list-style-type: none"> 최근(향후) 6개월 이내 신규 고용 창출(예정) 기업에 대해 보증지원
우대내용	<ul style="list-style-type: none"> 보증비율 90%~100% 보증료율 0.2~0.3%p 차감 수출스타 고정보증료율 0.5% 	<ul style="list-style-type: none"> 고용인원에 따라 한도 우대 고정보증료율 적용 0.7%

5. 신용보증 성장단계·기업특성별 지원 Program

II. 신용보증

창업단계

성장단계

성숙단계

재도약단계

재도전단계

○ 성장동력 확충 프로그램

구 분	지식재산(IP)보증	SMART 융합보증		
대 상	<ul style="list-style-type: none"> 우수지식재산(IP)에 대한 연구개발(R&D), 기술거래, 사업화 및 활용촉진을 하고자 하는 중소기업 	<ul style="list-style-type: none"> 융합설비 도입, 융합제품 생산기업 ESS장치 생산 또는 도입기업 		
우대내용	<ul style="list-style-type: none"> 보증비율 90~100% 보증료율 0.2~0.5%p 차감 	<ul style="list-style-type: none"> 보증비율 90% 보증료율 0.2%p 차감 		

구 분	스마트공장 특화지원 프로그램	소재·부품·장비분야 경쟁력 강화 지원 프로그램	신한류 해외진출 지원 프로그램	문화산업 정책보증
대 상	<ul style="list-style-type: none"> 스마트공장 사업 선정기업, 구축완료기업, 수준확인 기업 등 	<ul style="list-style-type: none"> 소재·부품·장비 분야 관련 업종 영위 기업 R&D 및 사업화·성장 단계 기업 	<ul style="list-style-type: none"> 문화콘텐츠 제작 기업으로 해외진출 준비 또는 진행중인 기업 	<ul style="list-style-type: none"> 문화산업 제작기업, 문화산업 유통기업 (전·후방 연관산업 포함)
우대내용	<ul style="list-style-type: none"> 보증비율 90~95% 보증료율 0.2~0.6%p 차감 	<ul style="list-style-type: none"> 보증비율 90~100% 보증료율 0.2~0.5%p 차감 	<ul style="list-style-type: none"> 보증비율 90% 보증료율 0.2 또는 0.4%p 차감 	<ul style="list-style-type: none"> 보증비율 90% 보증료율 0.3%p 차감

5. 신용보증 성장단계·기업특성별 지원 Program

II. 신용보증

창업단계

성장단계

성숙단계

재도약단계

재도전단계

○ 지속성장 지원 프로그램

구 분	혁신리딩기업	고용의 질 우수기업	공동 프로젝트 보증
대 상	<ul style="list-style-type: none"> 양호한 미래성장성과 혁신성을 바탕으로 글로벌 중견기업으로 성장하거나 기업공개 가능성이 높은 기업 	<ul style="list-style-type: none"> 고용의 질적 수준이 우수하거나, 고용을 안정적으로 유지하는 기업 <ul style="list-style-type: none"> - 좋은일자리 기업(GWP) - 최고일자리 기업(BWP) 	<ul style="list-style-type: none"> 대기업 등의 공동 프로젝트에 참여하는 협력 중소·중견기업
우대내용	<ul style="list-style-type: none"> 고정보증료율 0.5% 적용 보증한도 우대 보증 분할해지 유예 	<ul style="list-style-type: none"> 보증비율 90% GWP 보증료율 0.4%p 차감 BWP 보증료율 0.5%p 차감 	<ul style="list-style-type: none"> 보증비율 90% 고정보증료율 0.8% 적용

5. 신용보증 성장단계·기업특성별 지원 Program

II. 신용보증

창업단계

성장단계

성숙단계

재도약단계

재도전단계

○ 경영애로기업의 재도약

구 분	중소기업 밸류업 프로그램	경쟁력 향상 프로그램
대 상	<ul style="list-style-type: none"> 총 여신 10억원~100억원 이하인 기존 보증 기업 중 일시적으로 경영상태가 취약한 제조업, 혁신형 중소기업, 고용창출기업, 신성장동력산업영위 기업 	<ul style="list-style-type: none"> 총 여신 10억 미만인 일시적 경영위기기업
우대내용	<ul style="list-style-type: none"> 외부 전문가 컨설팅 제공 신규보증 지원한도 50억원 기보증 전액 만기연장 보증료 할인 매출채권보험 보험료 10% 할인 	<ul style="list-style-type: none"> 기보증 전액 만기 연장 보증료 할인 신규보증 추가 지원 경영컨설팅

○ 실패기업에 대한 재도전

구 분	재도전지원 프로그램	재창업지원 프로그램
대 상	<ul style="list-style-type: none"> 신보 구상채무 보유한 실패기업 또는 재도전 기업주가 운영중인 기업 파산 면책 등 법적 변제무 종결기업 	<ul style="list-style-type: none"> 신용회복위원회에 재창업 자금을 신청한 다중 채무자
우대내용	<ul style="list-style-type: none"> 보증한도 우대 보증비율 80~100% 	<ul style="list-style-type: none"> 지원한도 30억 이내(운전자금 10억원) 고정보증료 1.0%

5. 신용보증 성장단계·기업특성별 지원 Program

II. 신용보증

○ 문화산업완성보증 Program

구 분	문화산업완성보증
대 상	• 영화, 게임, 만화, 애니메이션, 캐릭터, 디지털콘텐츠, 음악, 방송, 공연, 출판 등 콘텐츠 제작기업
우대내용	• 보증비율 95% • 보증료율 0.4%~0.8%p 차감

○ 녹색보증 Program

구 분	탄소중립 특화보증	탄소중립 프로젝트보증
대 상	• 신·재생에너지 관련 설비·품목 등을 제조 혹은 기술 보유 기업	• 발전사업 또는 자가소비 목적 신·재생에너지 발전설비 설치 기업
우대내용	• 보증비율 95~100% • 보증료율 0.2%p 차감	• 보증비율 95~100% • 고정보증료율 0.5% 적용

5. 신용보증 성장단계·기업특성별 지원 Program

II. 신용보증

○ 녹색공정전환보증 Program

구 분	저탄소 사업전환 기업	저탄소 기술혁신 기업	저탄소 프로젝트 기업
대 상	<ul style="list-style-type: none"> 저탄소 설비 도입, 공정 개선, 에너지 효율화 등 추진기업 	<ul style="list-style-type: none"> 친환경 분야 기술 보유 또는 제품 생산 기업 	<ul style="list-style-type: none"> 신재생에너지 발전 또는 친환경 운송수단 도입 기업
우대내용	<ul style="list-style-type: none"> 보증비율 95~100% (시설) 고정보증료율 0.5% 적용 (운전) 보증료율 0.3~0.5%p 차감 	<ul style="list-style-type: none"> 보증비율 95~100% 보증료율 0.3~0.4%p 차감 	<ul style="list-style-type: none"> 보증비율 95~100% 고정보증료율 0.5% 적용

○ 소상공인 저금리 대한 위탁보증 Program

구 분	소상공인 저금리 대한 위탁보증
대 상	<ul style="list-style-type: none"> 전체 개인사업자 또는 법인 소기업 (개인사업자 1억원, 법인 2억원 한도)
우대내용	<ul style="list-style-type: none"> 만기 10년 (3년 거치 후 분할상환) 보증비율 90% 고정보증료율 1% 적용 (최초 3년간 0.3%p 차감)

6. 보증이용에 따른 장점

II. 신용보증

1

**담보문제
해소**

- 은행으로부터 대출, 거래처로부터 물품공급 등을 받는데 부족한 담보 제공

2

비용절감

- 담보 보강으로 은행은 신용보증서 대출에 대해 우대 금리 적용

3

**대외신용도
제고**

- 우수기업에게 선별적으로 지원됨으로써 보증받은 기업의 신용도 제고 효과

4

**기업경영
부담 완화**

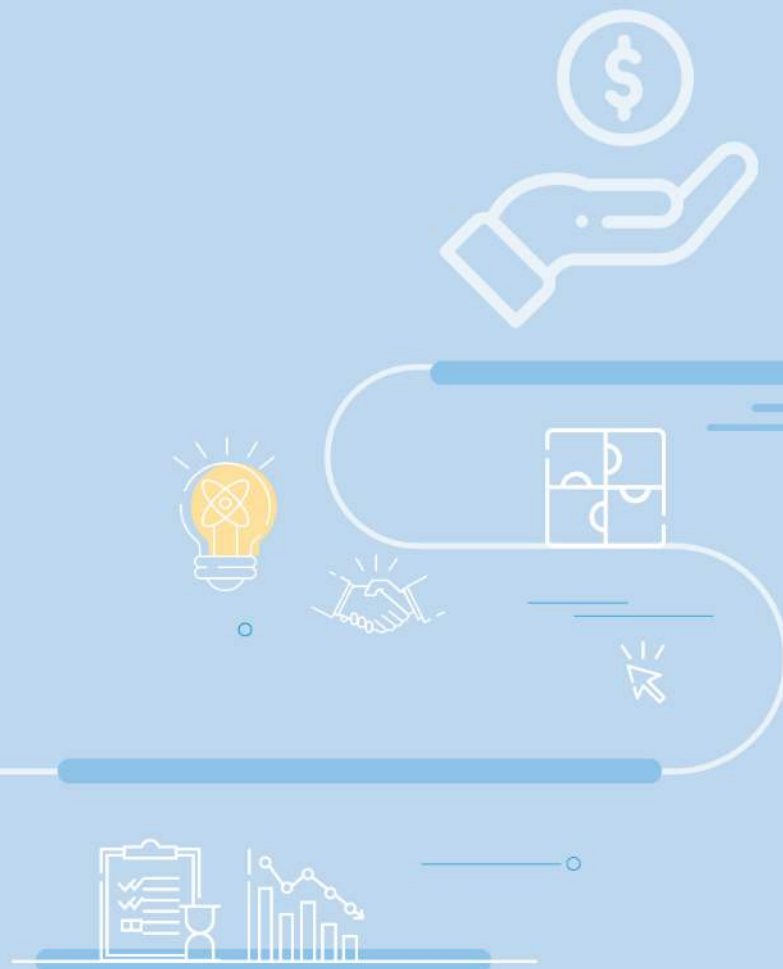
- 법인기업의 채무에 대하여 대표자 개인의 연대보증 면제

CHAPTER

III

유동화회사보증

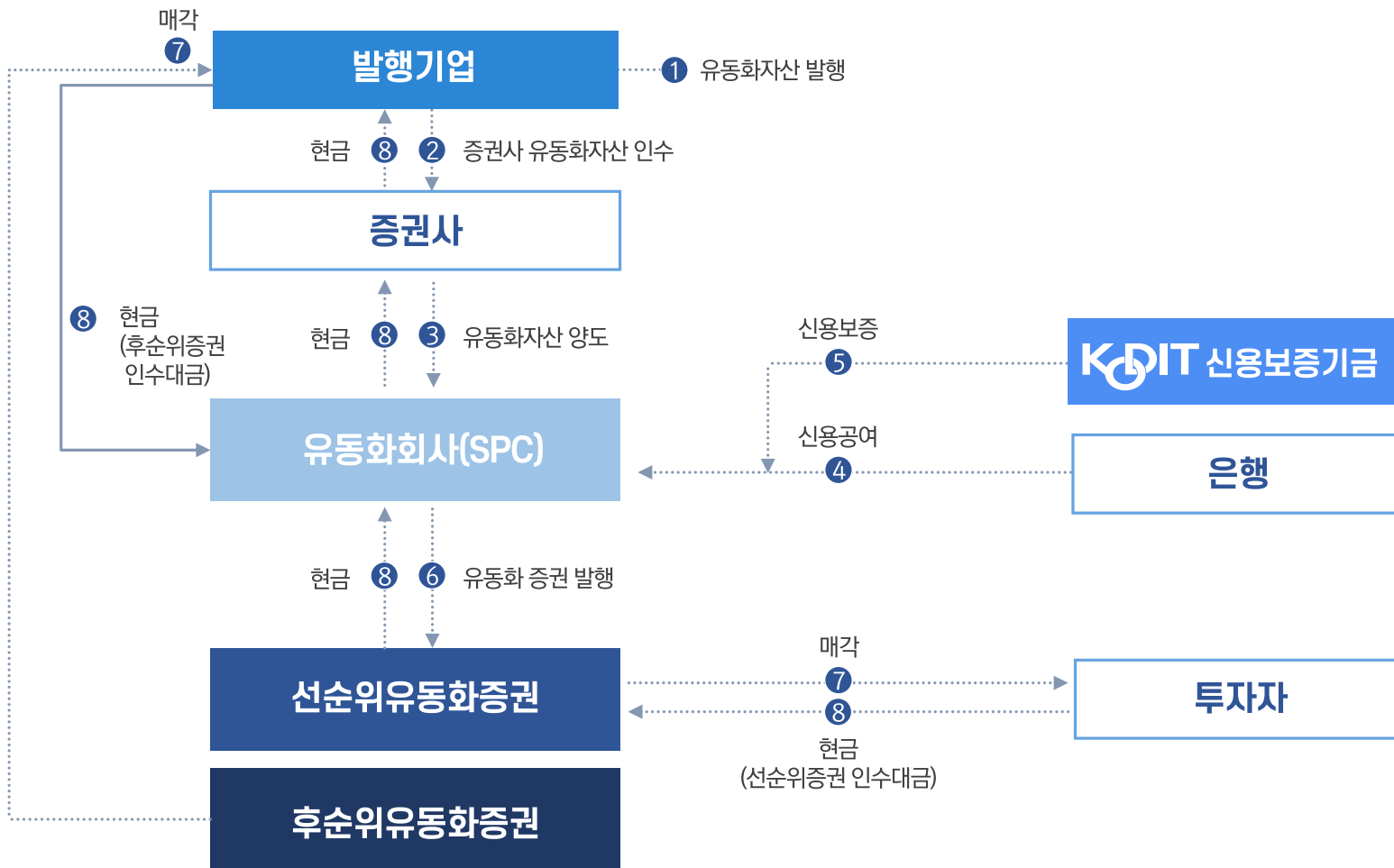
1. 업무개요
2. 지원대상
3. 지원한도
4. 발행금리
5. 지원계획



1. 유동화회사보증 업무개요

III. 유동화회사보증

유동화회사보증의 구조



2. 지원대상

III. 유동화회사보증

○ 지원대상 기업

구 분	내 용
중소기업	<ul style="list-style-type: none"> • CPA 감사보고서 보유 : 신보의 보증심사등급 K10 이상 • CPA 감사보고서 미보유 : 신보의 보증심사등급 K9 이상
중견·대기업	<ul style="list-style-type: none"> • 신용평가회사의 회사채등급 BB- 이상

○ 편입제한 기업

구 분	내 용
채무불이행	<ul style="list-style-type: none"> • 보증금지, 보증제한, 회생절차 및 구조조정절차 진행 기업
감사의견 제한	<ul style="list-style-type: none"> • 당기 CPA 감사의견이 “부적정” 또는 “의견거절”인 기업
지원타당성이 낮은 업종	<ul style="list-style-type: none"> • 기업구조조정업을 영위하는 기업이 최대주주인 기업 • 금융업 영위 기업

주) 편입제한 기업이 아니라도 재무상태 취약기업 등 심사 미충족 기업은 지원이 거절될 수 있음

3. 지원한도

Ⅲ. 유동화회사보증

○ 지원한도

구 분	중소기업	중견기업	대기업
지원한도	200억원	1,050억원	1,500억원

4. 발행금리

Ⅲ. 유동화회사보증

○ 발행금리

구 분	내 용
중소·중견기업	• 무보증 공모사채(3년) AAA등급 민평금리 + 등급별 가산금리
대기업	• 신용등급별 개별 민평금리 + 등급별 가산금리

5. 지원계획

Ⅲ. 유동화회사보증

○ 지원규모

'23년부터 2년간 5조원 지원 (필요시 조정)

○ 지원 예정 일정

구 분	3월	4월	5월	6월	8월	9월	10월	11월	12월
신청 마감일	2.17.	3.23.	4.19.	5.22.	7.21.	8.21.	9.21.	10.23.	11.22.
증권 발행일	3.28.	4.28.	5.30.	6.27.	8.30.	9.26.	10.31.	11.29.	12.22.

주) 월별 신청마감일 및 증권발행일은 시장상황에 따라 변동 가능

CHAPTER

IV

투·융자복합금융 지원 업무

1. 보증연계투자
2. 투자옵션부보증
3. M&A보증



1. 보증연계투자

IV. 투·융자복합금융 지원 업무

법인 설립 후 5년 이내 창업기업에 총 투자금액의 50%이상 투자 예정

개 요

중소기업의 원활한 자금조달 및 재무구조 개선을 지원하기 위해 신용보증과 투자를 연계한 복합금융상품으로 가치창출능력과 미래성장가능성이 높은 중소기업에 금융·비금융 복합지원을 통해 기업가치 제고

※ '23년 지원규모: 563억원

지원대상

기술력이 우수하고 경영진의 경영능력과 사업전망이 양호한 비상장 중소기업으로서, 신용보증을 이용 중이거나 투자와 보증을 동시에 신청한 기업

지원제한대상

채무불이행 기업	경영정상화 진행기업
<ul style="list-style-type: none"> 보증금지기업, 보증제한기업 	<ul style="list-style-type: none"> 회생절차, 구조조정 절차가 진행 중이거나, 종결 후 2년이 지나지 않은 기업 기업구조조정전문회사가 최대주주인 기업

1. 보증연계투자

IV. 투·융자복합금융 지원 업무

법인 설립 후 5년 이내 창업기업에 총 투자금액의 50%이상 투자 예정

지원내용

투자한도	투자종류	투자기간
• 개별기업당 최대 30억원으로 신용등급별로 차등적용	• 주식(보통주, 우선주) 또는 사채 (전환사채, 신주인수권부 사채), 유한회사 또는 유한책임회사의 지분 인수 및 조건부지분인수 계약(SAFE), 프로젝트투자 등	• 주식 3년 ~10년, 사채 5년 이내 • IPO 가능성 및 투자기업의 업력 등에 따라 투자기간은 탄력적으로 운용

기대효과

벤처기업 확인	• 투자금액이 5천만원 이상이고 자본금의 10% 이상인 경우, 벤처기업 확인 가능
재무구조 개선	• 금융비용 부담이 적은 직접투자로 부채비율 감소를 통한 재무건전성 제고
후속 투자 유인	• 공신력 있는 중소기업 전문기관인 신보의 투자로, 대외신인도 상승 및 후속 투자 유인 효과
경영권 간섭 최소화	• 지분 취득 한도 설정(20%) 등으로 경영권 간섭 최소화
컨설팅 우대	• 투자 이후 컨설팅 수수료 지원 서비스 제공 (고객지원부서와 협업)

취급절차

구 분	투자상담·조사	투자심사·결정·실행	사후관리 및 투자금 회수
취급 조직	영업점 또는 스타트업지점	투자금액 5억초과	투자금융센터 (전문투자심의위원회)
		투자금액 5억 이하 1억 초과	투자금융센터 (일반투자심의위원회)
		투자금액 1억 이하	스타트업지점 (소액투자심의위원회)
			투자금융센터 (스타트업지점)

2. 투자옵션부보증

IV. 투·융자복합금융 지원 업무

개요

미래성장성이 높은 창업초기 기업에 대하여, 기업의 자본증자에 참여할 수 있는 권리(증자참여권)가 부여된 보증을 지원한 후, 기업의 경영성과 등에 따라 투자전환을 결정하는 투·융자 복합금융상품

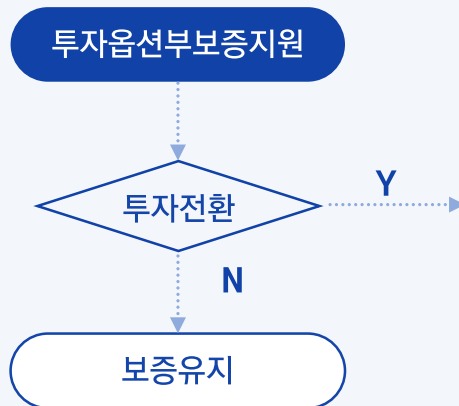
※ '23년 지원규모: 400억원

지원대상

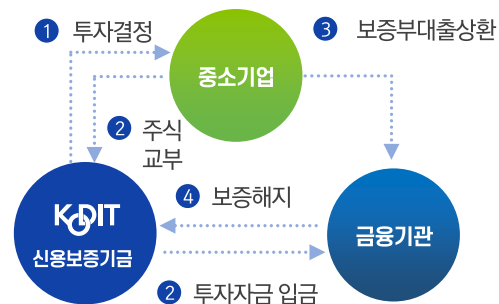
설립 후 7년 이내의 미래성장성 높은 비상장 중소기업

지원제한대상

투자옵션부보증 구조



투자전환 및 보증해지



채무불이행 기업

• 보증금지기업, 보증제한기업

경영정상화 진행기업

• 기술보증기금의 투자옵션부보증 잔액 보유 기업

3. M&A보증

IV. 투·융자복합금융 지원 업무

지원내용

보증한도	• 같은 기업당 최대 10억원 (신용보증규정에서 정하는 일반보증한도와 최고보증한도 이내)
보증기간	• 5년으로 운용
보증비율	• 100% 전액 보증
보증료율	• 0.5% 고정 보증료율 적용
증자참여권 행사기간	• 보증취급 후 1년 경과시점부터 4년간 (단, 후속투자 유치, 상장절차 진행 및 기업가치 상승 등 사유 발생 시 보증취급 후 3개월 경과시점부터 행사가능)
증자참여권 행사가격	• 후속투자 발행가액 또는 투자 내규에 따라 산정한 가격

취급절차

구 분	보증 신청·상담	보증 조사·심사·승인	보증 발급	사후관리	투자전환심사
취급 조직	영업점 또는 스타트업지점	스타트업지점	스타트업지점	영업점 또는 스타트업지점	투자금융센터 및 스타트업지점

3. M&A보증

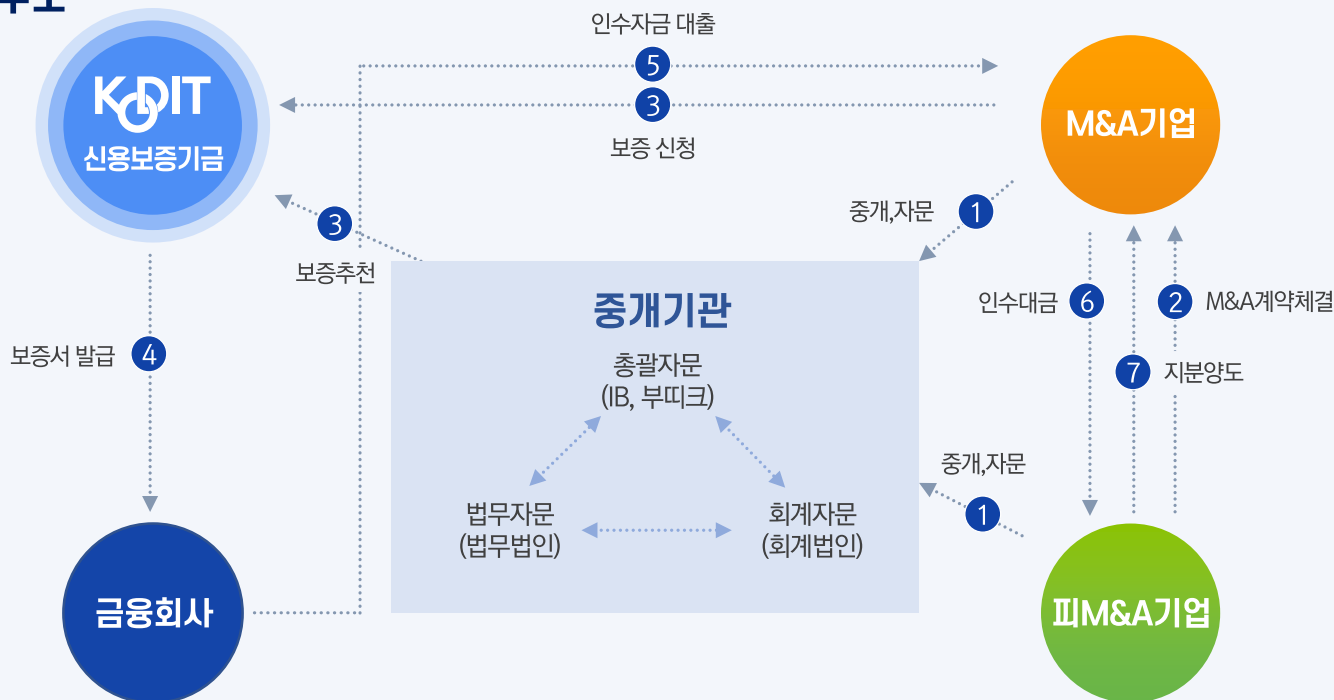
IV. 투·융자복합금융 지원 업무

개 요

중소기업의 성장과 구조조정을 지원하고 「창업→회수→재투자」로 활발하게 순환할 수 있는 건강한 성장 생태계 조성을 유도하기 위하여 합병, 주식인수 및 영업양수에 소요되는 자금을 지원하는 금융상품

※ '23년 지원규모: 100억원

M&A보증 구조



3. M&A보증

IV. 투·융자복합금융 지원 업무

지원대상

합병, 주식인수 및 영업양수로 경영권을 취득하려는 중소·중견기업

단, 피인수기업이 채무초과기업이거나 인수기업과 피인수기업이 관계기업인 경우 등 특정 요건에 해당되는 경우 지원 제한

지원한도

인수기업의 M&A 소요자금 지원한도와 자기자본한도, 피인수기업의 인수가치한도 중 적은 금액

소요자금 한도	• M&A 소요자금의 60~80% (M&A기업 미래성장기업군별 차등)
자기자본 한도	• 인수기업 자기자본의 3배 이내
인수가치 한도	• 피인수기업의 인수예정 지분 평가금액

취급절차

구 분	보증 신청·상담	보증 조사·심사	보증 승인·발급	M&A 완료확인	사후관리
취급 조직	영업점	투자금융센터	투자금융센터	투자금융센터	영업점

CHAPTER

V

산업기반 신용보증

1. 업무개요
2. 보증종류 및 상품
3. 지원절차 및 주요 제출서류
4. 보증이용에 따른 장점



1. 업무개요

V. 산업기반신용보증

「산업기반신용보증기금」이란?

사회기반시설 확충과 운영에 민간투자자금이 원활히 조달되도록 「사회기반시설에 대한 민간투자법」(이하 “법”) 제30조에 의거해 설립된 공적기금

「산업기반신용보증(인프라보증)」의 역할

민간투자 사업시행자가 금융회사 등으로부터 조달하는 금전채무에 대한 신용보증을 하여 사업자금의 원활한 조달을 지원

인프라보증의 구조 및 역할



※ 산업기반신용보증은 「민간투자법」으로 추진되는 사업만 지원합니다.

1. 업무개요

V. 산업기반신용보증

구 분	내 용				
보증대상	<ul style="list-style-type: none"> 주무관청과 법에 근거한 실시협약을 체결한 사업시행자(외국기업 제외) ※ 민간투자법 제2조에 규정된 대상 시설 및 기업 <table> <tr> <td>대상 시설</td><td> <ul style="list-style-type: none"> 도로, 철도, 항만, 공항, 수자원, 정보통신, 에너지, 환경, 유통, 문화관광, 교육·과학, 국방, 주택·산단, 복지, 산림 등 </td></tr> <tr> <td>대상 기업</td><td> <ul style="list-style-type: none"> 민간투자사업시행자로 지정된 기업 민간선투자사업자로 인정된 기업 민간투자법 제 58조에 따라 사회기반시설채권을 발행하는 기업 </td></tr> </table>	대상 시설	<ul style="list-style-type: none"> 도로, 철도, 항만, 공항, 수자원, 정보통신, 에너지, 환경, 유통, 문화관광, 교육·과학, 국방, 주택·산단, 복지, 산림 등 	대상 기업	<ul style="list-style-type: none"> 민간투자사업시행자로 지정된 기업 민간선투자사업자로 인정된 기업 민간투자법 제 58조에 따라 사회기반시설채권을 발행하는 기업
대상 시설	<ul style="list-style-type: none"> 도로, 철도, 항만, 공항, 수자원, 정보통신, 에너지, 환경, 유통, 문화관광, 교육·과학, 국방, 주택·산단, 복지, 산림 등 				
대상 기업	<ul style="list-style-type: none"> 민간투자사업시행자로 지정된 기업 민간선투자사업자로 인정된 기업 민간투자법 제 58조에 따라 사회기반시설채권을 발행하는 기업 				
보증한도	<ul style="list-style-type: none"> 같은 사업 당 최고 7,000억원 (보상자금 선투입을 위한 보증 3,000억원 별도) 				
보증료율	<ul style="list-style-type: none"> 연 0.1 ~ 1.5% (신용등급에 따라 차등적용) 				

2. 보증종류 및 상품

V. 산업기반신용보증

보증종류 <small>주1)</small>	내 용
산업기반대출보증	사업시행자가 금융회사 등으로부터 민간투자사업자금을 대출을 받음으로써 부담하는 금전채무에 대한 보증
사회기반시설채권보증	사업시행자가 법 58조에 따라 발행한 사회기반시설채권 및 그 채권의 원리금 지급을 위한 자금조달에 대한 보증
민간선투자대출보증	계속비 예산사업에 대해 당해연도 예산을 초과하여 선투자하고, 향후 지급받을 연부액 담보 조달 자금에 대한 보증
산업기반유동화회사보증	유동화전문회사가 법 58조에 따라 발행한 사회기반시설 채권 및 그 채권의 원리금 지급을 위한 자금조달에 대한 보증
보증종류 <small>주2)</small>	내 용
시설자금보증	금융기관으로부터 조달하는 시설자금에 대한 보증
운영자금보증	금융기관으로부터 조달하는 운영자금에 대한 보증
재정지원보증	주무관청으로부터 재정지원금을 지급받기 전 원리금 상환 등을 위해 조달하는 운영자금에 대한 보증
리파이낸싱보증	기존사업을 인수하거나 저금리로 재조달하기 위한 자금에 대한 보증
브릿지파이낸싱보증	토지보상비 등 부족 예산을 선투입하기 위한 자금 조달에 대한 보증
정상화지원보증	부실사업의 정상화를 위하여 해당 부실기업 또는 부실사업을 인수하는 기업이 조달하는 자금에 대한 보증
투자위험분담형보증	투자위험분담방식 민자사업에서 주무관청으로부터 위험분담금을 지급받기 전 부족한 자금에 대한 보증

주1) 자금조달 방식 및 주체에 따른 구분 주2) 자금용도에 따른 구분

3. 지원절차 및 주요 제출서류

V. 산업기반신용보증

지원절차

구 분	보증상담·신청	신 용 조 사	보증심사·승인	약정체결·보증서발급
절 차	<ul style="list-style-type: none"> 보증대상기업, 보증대상채무 여부 보증한도 초과 여부 	<ul style="list-style-type: none"> 기업현황, 사업내용, 출자자현황 자금조달, 운용현황 및 사업전망 	<ul style="list-style-type: none"> 사업성평가, 현금흐름 분석 각종 규정 저촉 여부, 보증지원 타당성 	<ul style="list-style-type: none"> 보증료수납 사후관리 (건설현황 및 운용수익현황)

주요 제출서류

금융약정 관련서류	사업계획 관련서류	사업시행자 관련서류
<ul style="list-style-type: none"> 대출약정서, 주주협약서 포함 	<ul style="list-style-type: none"> 실시협약서, 사업성평가보고서 포함 	<ul style="list-style-type: none"> 주주명부, 임대차계약서 등

4. 보증이용에 따른 장점

V. 산업기반신용보증

구 분	내 용
사업시행자	<ul style="list-style-type: none"> • 프로젝트 신용보강으로 신속한 사업 수행 가능 • 안정적인 사업자금 확보 가능 • 저리자금 조달로 수익성 향상 • 수행사업 및 기업의 대외공신력 제고 • 민간투자사업 전문가로부터 무료자문 혜택
주무관청 (중앙정부 및 지방자치단체)	<ul style="list-style-type: none"> • 민자사업에 대한 다양한 정부지원으로 민간자본 유치 용이 • 통일된 절차와 기준에 따라 사업이 진행돼 관리가 간편 • 한정된 예산을 보다 효율적으로 운용 가능 • 민간기업의 효율성 및 창의성으로 경영효율 향상
금융회사	<ul style="list-style-type: none"> • Non-Recourse방식 Project Financing도 대출전액상환 보장 • 보증기관의 신용평가로 사업성 재검증 효과 • 보다 많은 사회기반시설 프로젝트에 여신공여 기회 제공

CHAPTER

VI

신용보험

1. 신용보험제도 개요
2. 보험종류
3. 매출채권보험
4. 어음보험
5. 신용보험의 4대 효과



1. 신용보험제도 개요

VI. 신용보험

중소기업(보험계약자)이 거래처(구매기업)에 물품 혹은 용역을 외상판매하고 대금을 회수하지 못하는 보험사고가 발생함에 따라 입은 재산상 손해의 일부를 신용보증기금이 보상하는 공적보험 제도



※ 보험사고(부도, 폐업 · 해산, 회생절차 신청, 결제지연 등) 발생 시 보험금 청구 가능

2. 보험종류

VI. 신용보험

매출채권보험	구 분	어음보험
매출채권 (외상매출금 + 받을어음 + 전매채)	보험대상	받을어음
2004년 3월	도입시기	1997년 9월
기업의 신용위험관리시스템 구축	도입목적	거래처 부도에 따른 연쇄도산 방지
근보험 또는 개별보험으로 취급 (매출채권 일괄 또는 선택 가입)	보험취급방법	개별보험으로 취급 (수취한 어음건별로 보험 가입)

3. 매출채권보험

VI. 신용보험

기본개념

판매기업(보험계약자)이 보험기간 동안 구매기업에게 물품 또는 용역을 공급하여 취득한 매출채권에 대해 약관에서 정한 보험사고가 발생함에 따라 예측하지 못한 재산상 손실이 발생할 경우 보험자(신용보증기금)가 그 손해의 일부를 보험금 지급으로써 보상하는 제도



보험계약자 요건

규 모	중소기업 및 중견기업 (단, 중견기업은 평균매출액 3천억원 미만인 기업 대상)
업 종	제한 없음 (보험운용 필요성이 낮은 일부 업종 제외)
매 출 액	제한 없음
영업실적	최근 결산일 현재 영업실적 1년 이상 - 간편보험, 창업보험(7년 이내 창업)은 영업실적 요건 없음 - 일석e조보험, 스타트업보험은 2년 이상

구매기업 요건	보험대상 매출채권
<ul style="list-style-type: none"> 정부·지자체 및 공공기관, 현금거래기업, 해외소재기업, 보험계약자의 관계기업, 신용도가 취약한 기업 등 제외 	<ul style="list-style-type: none"> 보험기간 중에 발생할 것으로 예상되는 매출채권 (외상매출금 + 받을어음)

3. 매출채권보험

VI. 신용보험

보험상품 및 운용방식

매출채권보험은 보험기간 내에 발생하는 모든 매출채권을 보험대상으로 하는 근보험 방식의 보험가입을 원칙으로 함 (하나보험 제외)

다사랑보험

표준형

- 계약자와의 거래규모 일정 수준 이상인 구매기업 대상(5개 이상)
- 구매기업별 결제기일과 보험금액을 계약으로 정하고 보험기간내에 발생하는 매출채권 전체를 보험가입대상으로 운용

선택형

- 표준형을 기초로 계약자에게 일부 선택권 부여

맞춤형

- 계약자가 희망 구매기업을 모두 선택

소기업형

- 계약자가 당기매출액 일정 금액 이하인 영세중소기업만 가입 가능
- 계약자와의 거래규모 일정 수준 이상인 구매기업 대상(3개 이상)
- 계약자 및 구매기업 평가 등의 절차를 간소화하여 운용

3. 매출채권보험

VI. 신용보험

한사랑보험

일 반

- 한 개 구매기업의 결제기일과 보험금액을 계약으로 정하고 보험기간내 발생하는 매출채권 전체를 보험가입대상으로 운용
- 구매기업은 신용등급이 신보가 정한 일정수준 이상인 기업에 한정

간 편

- 간편보험평가시스템을 통해 가입의 편리성과 신속성을 높인 보험

온라인

- 간편보험평가시스템을 이용해 계약자가 직접 신용보증기금 홈페이지에서 가입 (간편보험, 다이렉트보험, 창업보험, 상거래지수보험)

창 업

- 창업기업(7년 이내)에 대한 경영안정 지원을 위해 구매기업의 가입 가능 신용등급을 완화하고 보험료를 우대하는 상품

소기업형

- 계약자가 당기매출액 30억원 미만인 영세 중소기업만 가입 가능
- 계약자 및 구매기업 평가 등의 절차를 간소화하여 운용

3. 매출채권보험

VI. 신용보험

B2B Plus⁺

- 전자방식 외상매출채권 대상의 보험으로, 판매위험 보장과 전자방식 외상매출채권 담보대출이 가능한 상품

하이옵선행

- 보험기간 중 영업환경 변화에 따라 보험금액, 구매기업, 평균 결제기간 등을 변경할 수 있는 옵션이 최대 3회 부여된 상품

일석e조

- 구매기업에 대한 보험보장과 함께 보험금 청구권을 담보로 대출이 가능한 상품

하나보험

- 구매기업과 이미 발생된 거래를 건별로 운용하는 보험

기 타

- 스타트업보험, 창업성공패키지보험, 전자방식보험, 협약보험, 환급형보험, 옵션형보험, 상거래 신용지수 연계보험

3. 매출채권보험

VI. 신용보험

보험가입 세부 내용

보험가입한도	<ul style="list-style-type: none"> 신청기업(보험계약자) 보험가입한도 : 최고 100억원 구매기업별 보험가입한도 : 구매기업의 신용도, 거래규모, 업종 등을 고려하여 결정
보험료	<ul style="list-style-type: none"> 보험료율은 보험가입대상 구매기업의 신용도, 거래비율, 결제기일 등을 종합적으로 고려하여 결정 보험가입매출채권*에 대하여 연 0.1%~5.0%의 보험료율을 적용하여 산출 * 보험가입매출채권은 보험대상매출채권에 인수비율을 적용하여 환산
보험기간	<ul style="list-style-type: none"> 다사랑/ 한사랑/ B2B Plus+/ 하이옵선형/ 일석e조보험 : 보험가입일로부터 1년

보험금 지급

보험금 지급 청구 (보험사고발생)	<ul style="list-style-type: none"> 구매기업의 지급불능 사유(부도(거래정지처분), 폐업·해산등기, 회생·파산·개인회생 절차 개시신청) 발생 구매기업이 매출채권의 연장결제기일(외상매출금의 경우 정상 결제기일에서 2개월 합산) 이내에 결제대금을 지급하지 않아 채무불이행 발생(다사랑·한사랑보험 기준)
보상 범위	<ul style="list-style-type: none"> 보험금 지급대상 구매자의 보험금액 실제 손해 금액에 보상률(보험증권에 기재)을 곱한 금액 <div> <div></div> <div>중 적은 금액</div> </div>

4. 어음보험

VI. 신용보험

기본개념

물품 또는 용역을 공급한 대가로 수취한 어음을 보험에 가입하고, 향후 어음이 부도 처리되는 경우 보험금을 지급받는 제도

보험가입대상

보험계약자 요건	<ul style="list-style-type: none"> 제한없음(보험운용 필요성이 낮은 일부 업종 제외)
어음발행인 요건	<ul style="list-style-type: none"> 당좌거래실적이 1년 이상인 기업 신청기업(보험계약자)의 관계기업이 아닌 기업
보험대상 어음	<ul style="list-style-type: none"> 물품의 구매자가 발행 또는 배서(제1배서까지만 허용)하여 보험계약자에게 지급한 상업어음으로서 <ul style="list-style-type: none"> - 은행과 당좌거래계약에 의해 발행된 약속어음(전자어음 포함) - 어음법 제75조에 의한 약속어음 요건을 구비한 어음 - 보험인수일로부터 만기일까지의 기간이 150일 이내인 어음 (다만, 어음발행인이 중소기업 이외인 경우에는 120일 이내인 어음) - 보험청약서 접수일로부터 지급기일까지의 일수가 30일 이상인 어음

보험기간	보험료
보험증권을 발급한 날을 포함하여 5일이 되는 날(책임유예기간)의 다음 거래일부터 어음의 지급기일에 이은 2거래일까지	보험금액에 대하여 0.5% ~ 5.0%를 적용하여 산출

5. 신용보험의 4대효과

VI. 신용보험

신용보험의 4대효과

1

매출증대

- 거래담보기능으로 신규거래처 확대 및 기존거래처와의 외상판매 규모 확대가능

2

판매위험
보장

- 거래처에서 채무불이행시 발생된 손해금액의 일정부분을 보상받아 흑자도산 등 연쇄도산 방지

3

거래처
관리능력 향상

- 거래처에 대한 전반적인 신용상태 등을 점검할 수 있고, 보험 가입된 거래처에 대한 지속적인 모니터링 가능

4

대출금리
우대

- 매출채권보험에 가입된 매출채권에 대하여 외상매출채권담보대출(외담대) 이용시 은행 내규에 따라 우대금리 적용 가능

CHAPTER

VII

스타트업지원

1. Start-up NEST[스타트업 육성 플랫폼]
2. 스타트업 전담 지원프로그램
3. NEST Space






1. Start-up NEST [스타트업 육성 플랫폼]

Ⅶ. 스타트업지원

개 요

혁신스타트업이 본격적인 성장궤도에 진입할 때까지 금융·비금융서비스를 포함한 맞춤형 패키지를 제공하는 융·복합 육성지원 플랫폼

Start-up 육성 플랫폼 지원체계

단 계	개 요	주요내용
대상기업 발굴	<div>공개모집</div> <div>서류심사</div> <div>발표평가</div>	<ul style="list-style-type: none"> · (공개모집) 혁신성장분야의 3년 이내 창업기업 공모 · (서류심사) 내·외부위원의 NEST서류심사단이 1차 선발 · (발표평가) 내·외부위원의 NEST발표평가단이 최종 선발
엑셀러레이팅		<ul style="list-style-type: none"> · (컨설팅) 성장 전략 수립 컨설팅 · (멘토링) 멘토단을 통한 성공노하우 전수 · (네트워킹) 온오프라인 커뮤니티, 다자간협의체 · (정보제공) 법률, 세무, 회계 등 전문 분야 정보 및 자문 제공
금융지원		<ul style="list-style-type: none"> · (신용보증) 스타트업 맞춤형 신용보증 지원 · (투자) 직접투자, 투자유치 지원 · (신용보험) Risk hedge를 위한 신용보험 지원
성장지원		<ul style="list-style-type: none"> · (성장 기반 지원) 해외진출 / 광고·마케팅 / 기술컨설팅 / 입주공간 / 대기업 연계 / 네트워킹 등

2. 스타트업 전담 지원프로그램

Ⅶ. 스타트업지원

혁신아이콘 지원 프로그램

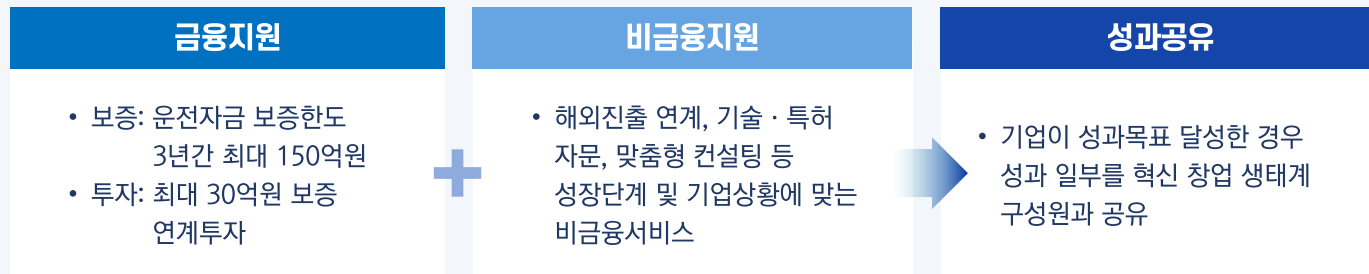
우수 중견기업으로 성장 가능성이 높은 혁신스타트업을 선정하여 전담 조직을 통해 집중 육성하는 스케일업 프로그램

지원대상 모집요건*	업 력	선정절차 개시일 현재 업력 2년 이상 10년 이하
	대상분야	신성장동력산업, 유망서비스, 4.0 Start-up 보증, 2030 Start-up 보증 대상분야 중 하나의 업종 영위
	기업규모	‘당기 또는 최근 1년간 매출액 5억원 이상’ & ‘최근 2개년 기하평균 매출증가율 10% 이상’ 인 기업 또는 ‘기관투자자(신보 제외) 누적투자금액 20억원 이상 700억 미만’ 기업

* 공개 모집 요건을 모두 충족하는 기업 중 혁신아이콘 선정 기업

선정절차	후 보 선 정	예 비 심 사	본 심 사	최 종 확 정
	공 개 모 집	서류검증 · 심사 (2배수 내외)	기초정보 확인 등 + 발표평가 (혁신아이콘 선정)	보증지원 승인 (최종 확정)

지원 프로그램



2. 스타트업 전담 지원프로그램

Ⅶ. 스타트업지원

혁신스타트업 성장지원 프로그램

스타트업의 성장단계별로 금융·비금융서비스를 융합하여 지원함으로써 혁신적·도전적 기업을 육성하는 프로그램

■ 지원 체계

연구개발 단계	초기사업화 단계	본격성장 단계	도약단계
스텝업 준비기업 보증	스텝업 도전기업 보증	퍼스트펍권 보증*	Pre-ICON 보증
창업 5년 이하	창업 5년 이하	창업 7년 이하	창업 2년 초과 10년 이하
최대 10억 한도	최대 20억원 한도	최대 30억원 한도	최대 50억원 한도
연구개발 소요자금	3차년도 추정매출액의 1/2		
개별거래 또는 한도거래(2년)	3년간 Credit Line 설정 → 경영목표 달성 여부에 따라 연차별 단계적 지원		
보증료율(0.5% 또는 0.7% 고정), 보증비율(90%이상) 등 우대 지원			

*** 퍼스트펍권 보증** '무리 중에서 처음 바다에 뛰어든 펍권처럼, 현재의 불확실성을 감수하고 과감하게 도전하는 기업'으로서 창의적 아이디어와 기술력을 보유한 유망창업기업 중 사업경쟁력이 탁월하여 향후 강소기업으로 성장이 기대되는 신사업 선도 기업에 대해 밀착 지원·육성하는 신보의 대표적인 스타트업 지원제도



■ 지원대상

유망창업기업으로 제조업, 신성장동력산업, 11대 선도기술* 활용 기업 등

*** 11대 선도기술** ①인공지능(AI) ②사물인터넷(IoT) ③빅데이터 ④실감형콘텐츠(AR/VR) ⑤무인운송수단 ⑥로봇공학
⑦차세대신소재 ⑧바이오산업 ⑨헬스케어 ⑩3D프린팅 ⑪온디멘드경제

2. 스타트업 전담 지원프로그램

Ⅶ. 스타트업지원

투자브릿지 보증프로그램

혁신스타트업의 투자 데스밸리 극복 및 후속투자 유치 지원을 위해 민간투자유치 금액과 연계하여 지원하는 프로그램

■ 지원 체계

혁신스타트업이 기관투자자로부터 유치한 투자유치금액에 따라 보증을 지원하는 “先 민간투자 & 後 보증지원”의 투자매칭형 3종 상품으로 구성

구 분		투자시드 보증	투자매칭 보증	투자스케일업 보증
대상 기업	공통	혁신스타트업		
	업력	창업 5년 이하	창업 7년 이하	창업 2년 초과 10년 이하
	투자유치	최대 20억원 한도	최대 30억원 한도	최대 50억원 한도
대상채무		운전자금		
보증 한도	기업	프로그램 총 보증한도 20억원		
		1억원	5억원	20억원
	본건	향후 6개월간 소요자금 이내	투자유치 합계액의 2배 이내	투자유치 합계액 이내
보증료율		고정보증료율 0.7%		
보증비율		100%		95%

2. 스타트업 전담 지원프로그램

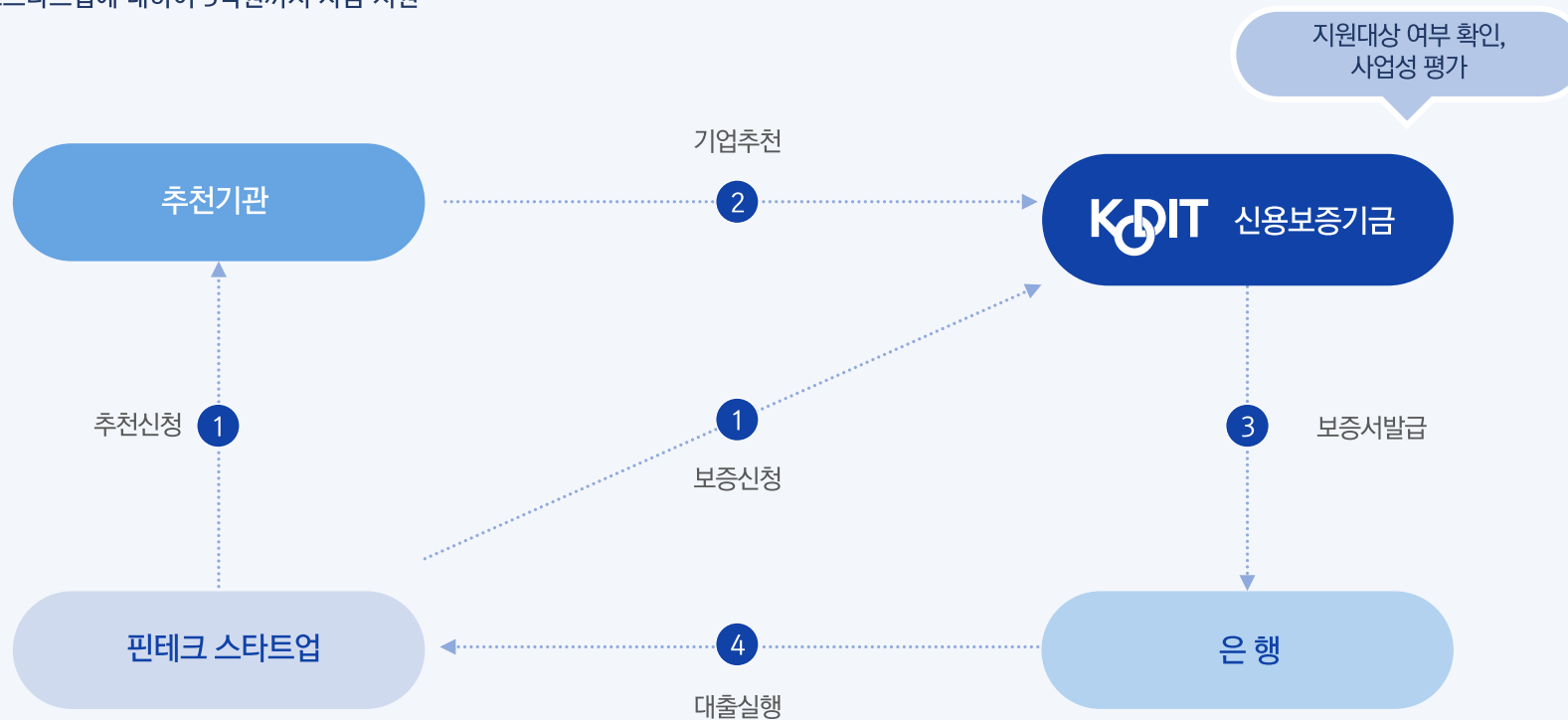
Ⅶ. 스타트업지원

핀테크스타트업 특화지원 프로그램

핀테크스타트업을 적극적으로 발굴·육성하여 민간 핀테크산업을 활성화하기 위한 특화 보증 프로그램

■ 지원 체계

핀테크스타트업에 대하여 3억원까지 자금 지원



2. 스타트업 전담 지원프로그램

Ⅶ. 스타트업지원

크라우드펀딩 연계 지원프로그램

원활한 자금조달을 위하여 크라우드펀딩 제도를 활용하는 스타트업에 대한 연계 지원프로그램

▪ 지원 체계

‘펀딩 성공기업 보증지원’과 ‘펀딩 희망기업 추천지원’ 투트랙 운용

크라우드펀딩 성공기업 보증지원

크라우드펀딩으로 일정금액 이상 자금을 모집한 기업
(자체 발굴 및 협약체결 펀딩사 추천 기업)에 대한 우대지원

크라우드펀딩 희망기업 추천지원

크라우드펀딩을 통해 자금조달을 희망하는 기업에 대해
크라우드펀딩 중개사와 업무협약에 따라 기업을 추천

2. 스타트업 전담 지원프로그램

Ⅶ. 스타트업지원

U-CONNECT 플랫폼

자생적인 스타트업 생태계 조성을 위한 민간투자유치플랫폼 제공

신보 U-CONNECT 플랫폼을 통해 투자자와 스타트업이 매칭될 수 있는 기회의 장을 제공하고, 우수스타트업에 대해서는 민간투자자 정책금융을 연계하여 지원

금융연계 지원 프로그램

지원대상	<ul style="list-style-type: none"> 아래 요건을 모두 충족하는 중소기업 ① 설립 후 7년 이내 유망창업기업 ② U-CONNECT 플랫폼을 통한 투자설명회 이후 1년 이내 투자기관으로부터 30백만원 이상 투자 유치 ③ 투자유치일로부터 보증신청 접수일까지 1년 이내
보증한도	<ul style="list-style-type: none"> 같은 기업 당 3억원
우대사항	<ul style="list-style-type: none"> 5년간 보증비율 100%, 보증료 0.7% 고정

2. 스타트업 전담 지원프로그램

Ⅶ. 스타트업지원

지식재산(IP) 보증

우수 지식재산(IP)의 연구개발 또는 지식재산의 이전(도입)단계부터 사업화 및 활용·촉진단계까지 소요되는 자금에 대한 보증

금융연계 지원 프로그램

IP-R&D보증	시제품 또는 시험설비 제작 등 연구개발 단계 소요 자금
IP-이전보증	IP 이전자금 또는 추가 개발 비용 소요 자금
IP-사업화보증	R&D 성공과제 또는 IP를 활용한 사업화 단계 소요 자금
IP-가치평가보증	전담조직에서 평가된 IP 가치금액 한도 내에서 사업 자금 지원
IP-SMART보증	IP를 활용한 사업을 영위하기 위해 필요한 자금
IP-Value보증	시스템으로 평가된 IP 가치금액 한도 내에서 사업 자금 지원

우대사항

- 보증비율 90~100% 적용
- 보증료 0.2~0.5% 차감 (IP-Value 보증은 0.7% 고정보증료를 적용)

3. NEST Space

Ⅶ. 스타트업지원

NEST Space

- 혁신 스타트업의 도전과 성장을 지원하기 위해 초기 스타트업에게 입주 공간 및 종합지원서비스 제공
- 초기 스타트업을 위한 입주공간 제공
 - 한국판 뉴딜 핵심분야인 DNA-US(데이터 · 네트워크 · AI · 언택트 · 디지털인프라)를 중심으로 입주기업을 선발하여 스타트업 전문 보육공간 제공
 - FRONT1을 시작으로 강남, G밸리, 춘천, 해운대 등 지역 거점별로 운영하며 스타트업의 혁신과 성장을 지원

NEST Space 입주기업 지원 프로그램

금융지원

Space별 전담 조직을 통한 입주기업 성장단계별 맞춤형 보증상품을 지원

비금융지원

역량 강화 프로그램

- (조직직) 전담밀착조직 운영
- (비금융) 맞춤형 전문 컨설팅, 경영 활동 자문, 스타트업 특강, 잡매칭 서비스 등 제공



협업 네트워킹

- 입주기업 간 네트워킹 형성
- 우수 졸업기업 멘토링 제공
- 혁신 창업 플랫폼을 활용한 투자 연계
- 파트너사와 다자간 네트워킹 형성

기타

- 투자자금 모집 지원을 위한 NEST Space 전용 IR 실시
- 입주기업 임직원의 직무 경쟁력 강화를 위한 사이버 연수 및 특강 제공

CHAPTER

VIII

벤처평가 업무

1. 업무개요 및 벤처확인 유형별 요건
2. 벤처확인 절차



1. 업무개요 및 벤처확인 유형별 요건

VIII. 벤처평가 업무

벤처확인제도 개편에 따라 연구개발유형 전문 평가기관으로 역할

신용보증기금은 전국단위 영업조직 및 중소기업에 대한 높은 이해도를 바탕으로 사업성 평가 능력을 인정받아 전문 평가업무를 수행

벤처확인 유형별 요건

- 상세 요건은 벤처확인 종합관리시스템(www.smes.go.kr/venturein)에서 확인

구 분	전문 평가기관	서류검토	현장실사
벤처투자유형	벤처캐피탈협회	투자요건 확인	-
연구개발유형	신용보증기금, 중소벤처기업진흥공단	연구조직 및 연구개발비 요건*	사업성 평가
혁신성장유형	기술보증기금, 한국발명진흥회 외	-	기술성 · 사업성 평가

* 연구개발유형 신청 요건: ① 기업부설연구소, 연구개발전담부서, 기업부설창작연구소, 기업창작전담부서 중 1개이상 보유,
② 직전 4분기 연구개발비 5천만원 이상, 매출액 대비 연구개발비 비율이 5~10% 이상(업종별 상이, 창업 3년 이내 기업은 비율조건 제외)

2. 벤처확인 절차

VIII. 벤처평가 업무

단계별 확인 절차 사항 안내



CHAPTER

IX

기술사업 관련 제도

1. 기술평가
2. Tech-Value 보증
3. 코넥스 기술특례상장 지원업무



1. 기술평가

IX. 기술사업 관련 제도

기술평가란 기업이 보유한 기술의 기술성 및 시장성, 사업성을 검토하여 등급, 금액 등으로 표시하는 평가활동

- 미약한 재무구조 등으로 시장에서 외면받았던 창업초기 및 기술기반 기업은 기술평가를 통해 미래가치를 보다 정확히 평가받을 수 있음
- 또한, 기업은 보유기술의 공신력을 인정받아 기술평가보증 등 다양한 정책금융채널 접근 가능

기술평가 유형

기술역량평가

- (평가대상) 기술을 보유하고 있는 기업 및 기술 연관성과 성장가능성이 높은 업종 등을 영위중인 기업
- (평가항목) 기술사업화역량 및 기술경쟁력 등
- (평가수행) 지식재산금융센터 및 영업점

기술가치평가

- (평가대상) 「특허법», 「실용신안법», 「디자인보호법」에 따라 등록된 지식재산권(IP)
- (평가항목) 기술의 기술성, 권리성, 시장성, 사업성
- (평가수행) 지식재산금융센터

**기술평가 결과는 신용보증·보증연계투자·컨설팅 등에 반영되며
우수기술평가등급 획득 기업은 관련규정에 따라 우대**

2. Tech-Value 보증

IX. 기술사업 관련 제도

혁신기술스타트업의 R&D와 기술사업화 지원을 위해 기술역량평가등급에 따라 보증한도 및 보증료율, 보증비율 등을 우대하는 기술평가 기반 상품

지원대상

구 분	내 용
기술개발전담조직 보유여부	기업부설연구소 또는 연구개발전담부서를 보유한 기업
중복지원여부	기술보증기금 및 지역신용보증재단의 보증잔액을 보유하지 않은 기업
대상분야	<ul style="list-style-type: none"> 다음 중 어느 하나에 해당하는 기업 <ul style="list-style-type: none"> 신성장동력산업 영위 기업 유망서비스 부문 또는 특화서비스 부문 대상 기업 「산업기술 연구개발 투자전략 대상인 25대 핵심분야」, 「한국판 뉴딜분야」, 「12대 국가전략기술 분야」 중 어느 하나에 해당하는 제품 또는 서비스를 생산하거나 관련 기술을 보유하고 있는 기업

지원 프로그램

구 분	Tech-Value 개발자금 보증	Tech-Value 사업화자금 보증
단 계	R&D 단계	기술사업화 단계
대상채무	자체/정부 R&D과제 관련 운전자금	기술사업화 관련 운전자금
보증한도	3~5억원	
보증료율	0.6~0.7% (고정)	
보증비율	100%	

3. 코넥스 기술특례상장 지원업무

IX. 기술사업 관련 제도

신용보증기금은 (주)한국거래소의 「코넥스시장 상장규정」에서 정하는 기술전문평가기관으로, 기술특례상장의 필수요건인 기술평가를 수행

코넥스 기술특례상장

기술전문평가기관 등으로부터 기술평가등급을 획득하고 VC 등 지정기관투자자의 상장 동의를 받은 기업에 지정자문인 선임 의무를 면제하는 제도

- 코넥스 상장 시 상장기업은 코스닥시장 이전상장 요건 완화, 자금조달 기회 확대 및 절차 간소화, 상장유지부담 경감, 상장프리미엄 선점 등의 혜택을 누릴 수 있음

✓ 코넥스(Korea New Exchange)란?

자본시장을 통한 초기 중소·벤처기업의 성장지원과 모험자본의 선순환 체계 구축을 위해 '13년 개설된 초기 중소·벤처기업 전용시장

코넥스 기술특례상장 절차 요약

코넥스 상장준비 기업이 기술특례상장을 통해 시장에 진입하려면 기술전문평가기관 등이 부여하는 일정 등급 이상의 기술평가등급이 필요



CHAPTER

X

중소기업팩토링

1. 사업개요
2. 지원대상 및 한도
3. 이용절차



1. 사업개요

X. 중소기업팩토링

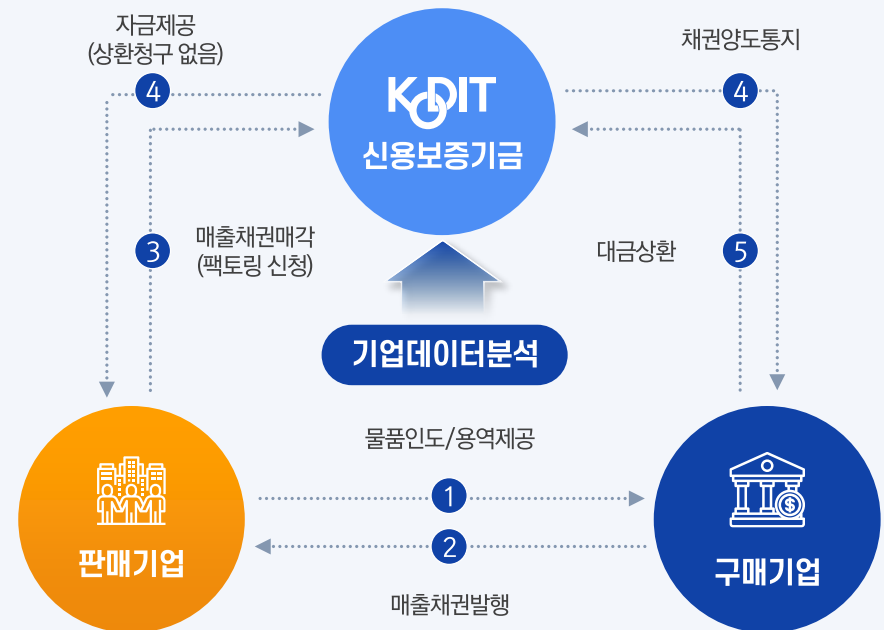
신보가 상거래 매출채권을 상환청구권을 없이 매입하여 판매기업에 자금을 제공하고 결제기일에 구매기업으로부터 대금을 회수하는 제도

- 판매기업의 상환책임이 없어 기업 연쇄도산 리스크를 방지하고, 기업이 대금 회수에 대한 걱정 없이 경영 활동에 전념하도록 지원
- '23년 지원규모: 594억원

이용효과

구 분	효 과		
판매기업	금융기관 최저수준 할인료	신속한 현금화	상환 청구권 無
구매기업	신규 결제수단	거래기업 간 협력관계 강화	보증료 차감 혜택

< 중소기업팩토링 사업구조 >



2. 지원대상

X. 중소기업팩토링

지원대상

구 분	대 상 요 건
판매기업	구매기업과 거래기간이 6개월 이상인 중소기업
구매기업	대기업, 외부감사 대상 중견·중소기업
매출채권	결제기일 30일 이상 90일 이내인 과세대상 매출채권

* (지원제외 대상) 면세사업자, 건설업 영위기업, 해외소재기업 등

3. 지원한도

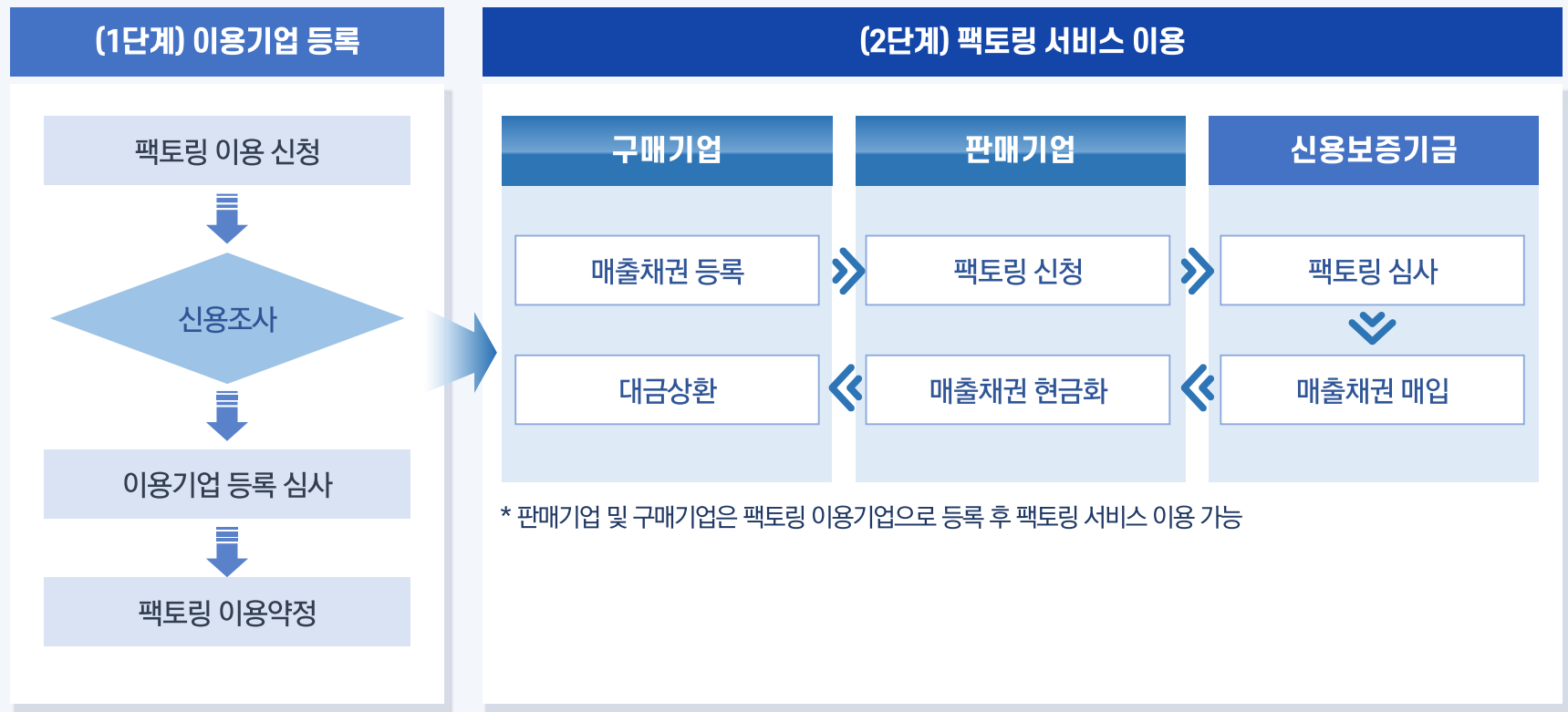
X. 중소기업팩토링

(판매기업) 최고한도 100억원, (구매기업) 최고한도 30억원

- 거래규모, 신용등급 등에 따라 최고한도 이내에서 기업별 한도 차등 운용

4. 이용절차

X. 중소기업팩토링



CHAPTER

XI

기업 데이터 서비스

1. BASA 개요

2. BASA 서비스별 주요 특징



1. BASA 개요

XI. 기업데이터 서비스

BASA(Business Analytics System on AI)는 신용보증기금이 47년간 축적한 국내 최대의 기업DB와 신용평가 노하우에 빅데이터, AI 등 디지털 혁신 기술을 융합한 공신력 있는 기업 데이터 서비스

<https://www.basadata.com>



BASA 서비스

AI 경영진단

기업정보조회

기업통계

이용 방법

1. BASA 포털 접속 www.basadata.com
- PC, 모바일 이용가능
2. 회원가입 후 로그인
- 회원가입시 공동인증서 필요
3. AI경영진단 (30분 이내), 기업정보조회 (약 140만개 기업) 서비스 이용

* 모바일은 별도 어플리케이션 설치 없이 이용 가능

BASA 서비스

구 분	주요 내용
AI 경영진단 (본인 경영진단서비스)	<ul style="list-style-type: none"> 온라인 One-Click으로 간단히 신청 30분 이내 40여 페이지의 심층 경영진단 보고서 제공
기업정보조회 (국내 기업정보조회 서비스)	<ul style="list-style-type: none"> 약 140만개 기업정보의 맞춤형 조건 검색 매일매일 약 60만개 기업의 BASA 신용보고서 재산출 적시성 있는 기업 신용도 확인 및 모니터링
기업통계 (중소기업 통계 서비스)	<ul style="list-style-type: none"> 최신 기업 데이터 기반의 동태적, 입체적 기업 통계 제공

2. BASA 서비스별 주요 특징

XI. 기업데이터 서비스

AI 경영진단 : 30분 이내 간편하고 신속한 심층 경영진단

온라인 One-Click, 30분 이내 결과 확인!

- 방문 및 서면 서류 제출 없이 온라인에서 한번에 클릭으로 신청하고, 실시간 최신정보를 반영한 경영진단보고서를 30분 내에 확인 가능

입체적 빅데이터 분석!

- 다양한 기업정보들을 입체적으로 분석하여 동종업계 대비 진단 기업의 강점과 약점을 파악하고, 거래처 위험까지 분석

인공지능 기반의 맞춤형 진단의견, 개선 권고사항 자동 산출

- 진단 기업의 영업, 금융, 경영관리 등 전반적인 상황을 분석하여 누구나 쉽게 이해가능하고 활용할 수 있도록 AI기반의 맞춤형 진단의견 및 개선 권고사항 제시

40p 심층 경영분석 보고서!

- 기업개요, 고유위험, 영업위험, 경영현황 및 거래처별 보고서 등으로 구성된 약 40페이지 분량의 심층 경영분석 보고서 제공



2. BASA 서비스별 주요 특징

XI. 기업데이터 서비스

기업정보조회 : 국내 최대 규모 기업데이터와 혁신적 BASA등급 기반의 기업정보 조회 서비스

140만개 기업정보, 맞춤형 조건 검색!

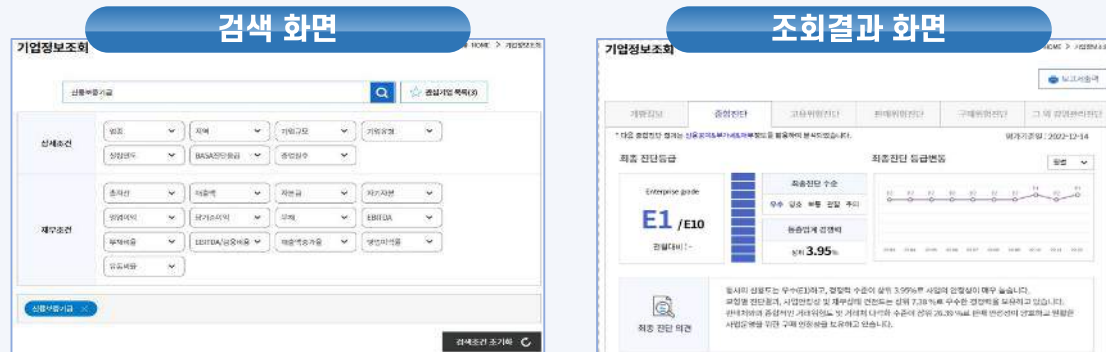
- 약 140만개 사업자의 기업개요, 평가등급, 분석내용 등이 포함된 BASA Report를 맞춤형 조건 설정을 통해 검색

매일 140만개 기업의 평가등급 재산출!

- 매일 1회 변동된 정보를 업데이트하여 최신 데이터 기반으로 산출된 동태적 기업상태와 등급 변동 추이를 확인 가능

거래처 부도위험까지 반영한 평가등급!

- 기업의 개별위험 뿐만 아니라 1차, 2차 거래처 부도위험까지 반영한 최종 등급을 산출하여, 진단 기업을 둘러싼 다양한 위험을 평가에 반영



기업통계

최신 기업 데이터를 바탕으로 동태적, 입체적 기업통계 제공

- 기존 재무제표 기반의 정태적 기업통계가 아닌 부가가치세신고서, 차입금 등 동태적 기업정보를 결합하여 산출된 지표에 대한 기업통계서비스

CHAPTER

XII

경영지도 업무

1. 업무개요
2. 컨설팅
3. 잡매칭
4. 경영혁신형 중소기업 선정
5. 기업연수
6. 경영정보 제공



1. 업무개요

XII. 경영지도 업무

중소기업의 경영효율성 제고와 경쟁력 강화를 위한 컨설팅, 잡매칭, 경영혁신형 중소기업 선정평가, 기업연수, 경영정보 제공 등 다양한 경영지원서비스 제공

구 분	지원 서비스	주요내용
컨설팅	<ul style="list-style-type: none"> 경영컨설팅, 특화컨설팅, 데이터컨설팅 소상공인 성공드림 컨설팅 	경영 애로사항 해결
잡매칭	온·오프라인 구인·구직정보 제공	중소기업 인력 채용 지원
경영혁신평가	경영혁신형 중소기업 발굴·육성	경영혁신 촉진 지원
기업연수	<ul style="list-style-type: none"> 집합연수 온라인연수 	임직원의 실무능력 향상
경영정보 제공	<ul style="list-style-type: none"> 경영참고자료 뉴스레터 	경영활동 관련 정보제공

2. 컨설팅

XII. 경영지도 업무

경영컨설팅, 특화컨설팅

신용보증기금의 내·외부 전문가로 구성된 Pool을 활용하여 기업의 경영 상태를 진단·평가하고 개선점을 도출, 제시하는 컨설팅 서비스 제공

○ 경영컨설팅 분야

- ① 경영전략
- ② 인사·조직
- ③ 마케팅
- ④ 재무·회계
- ⑤ 생산관리
- ⑥ 정보화(IT)
- ⑦ ESG경영 컨설팅

○ 특화컨설팅 분야

- ① 주식상장(IPO)
- ② M&A
- ③ 해외진출
- ④ 기술개발
- ⑤ 가업승계
- ⑥ 지식재산(IP)
- ⑦ Value-up
- ⑧ Re-start
- ⑨ VI·VII·VF

○ 컨설팅 비용 지원

컨설팅 비용의 60~100% 지원(신보 이용 여부 및 기업 특성에 따라 차등지원)

○ 이용방법



2. 컨설팅

XII. 경영지도 업무

데이터컨설팅

신용조사 및 심사 시 분석된 계량정보와 비계량 정보를 바탕으로 고객의 신용관리능력 배양을 위해 영업점에서 수행하는 고객 맞춤형 현장 컨설팅

CRC 컨설팅 (Credit Risk Control)	기업의 자기신용관리 능력을 배양할 수 있도록 기업경영관련 신용위험관리 기법을 지원하는 컨설팅
CRM 컨설팅 (Customer Risk Management)	보험계약자에게 거래처 관리의 중요성을 알리고 거래처 관리에 필요한 능력을 강화할 수 있도록 지원하는 컨설팅
BIR 컨설팅 (Business Insight Report)	보증심사 시 활용한 기업 분석정보를 보고서로 재구성하여 기업의 데이터 분석 및 활용능력을 배양하는 컨설팅

2. 컨설팅

XII. 경영지도 업무

소상공인 성공드림 컨설팅

소상공인의 경영애로 해소를 위해 위기단계별로 제공하는 맞춤형 컨설팅으로, ‘레벨업 컨설팅’과 ‘체인지업 컨설팅’으로 운용

구 분	레 벨 업	체인지업
대 상	경영위기 소상공인	폐업 또는 폐업예정 소상공인
내 용	(공통) 부채, 신용상태 개선솔루션 제시 등 신용관리 자문 서비스	
	경영애로 진단, 영업 활성화 방안 등 경쟁력 강화 컨설팅	실패원인 분석, 재창업 전략 등 사업재기 컨설팅

컨설팅 대상

소상공인 금융지원 위탁보증 및 소상공인 저금리 대한 위탁보증 이용기업

○ 레벨업 컨설팅

- ① 경영전략
- ② 재무·회계
- ③ 마케팅
- ④ 디지털 전환
- ⑤ 기타 (메뉴개발 등)

○ 체인지업 컨설팅

- ① 사업정리
- ② 재창업 전략

○ 컨설팅 비용 지원

- (2차 금융지원 프로그램) 전액 신용보증기금 부담
- (그 외 희망기업) 컨설팅 비용의 60~100% 지원 (신보 이용 여부 및 기업 특성에 따라 차등지원)

○ 이용방법

경영지원플랫폼
www.kodit.co.kr/supr/index.do

회원가입 및 로그인

자가진단 및 컨설팅신청

컨설팅 접수

2. 컨설팅

XII. 경영지도 업무

One-Point 화상컨설팅

중소기업의 간편적인 경영 애로사항이나 질의사항에 대한 해결방안을 제공하는 비대면 화상컨설팅 서비스

○이용방법

경영지원플랫폼
www.kodit.co.kr/supr/index.do

회원가입 및 로그인

자가진단 및
비대면 컨설팅신청

컨설팅 접수

3. 잡매칭

XII. 경영지도 업무

잡매칭

중소기업의 채용정보를 상시 발굴하고 구직자에게 제공하여 기업과 구직자가 연계되도록 지원하는 일자리 구인·구직 서비스

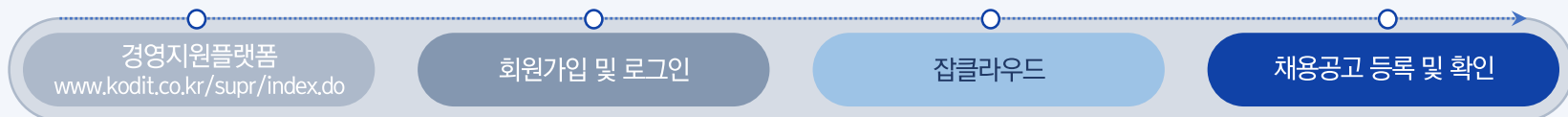
○진행 절차



잡클라우드(Job Cloud)

신용보증기금 홈페이지 내 자체 채용 사이트로, 중소기업과 구직자간 일자리 미스매치 해소를 위한 온라인 구인·구직 서비스

○이용방법



○주요특징

고용정보원 워크넷, 한국장학재단, 중소기업중앙회와 연계하여 채용정보를 통합 제공하고 유관기관과의 협업 확대로 상시 채용을 지원하는 중소기업 맞춤형 채용플랫폼

4. 경영혁신형 중소기업 선정

XII. 경영지도 업무

경영혁신형 중소기업 (Main-Biz)



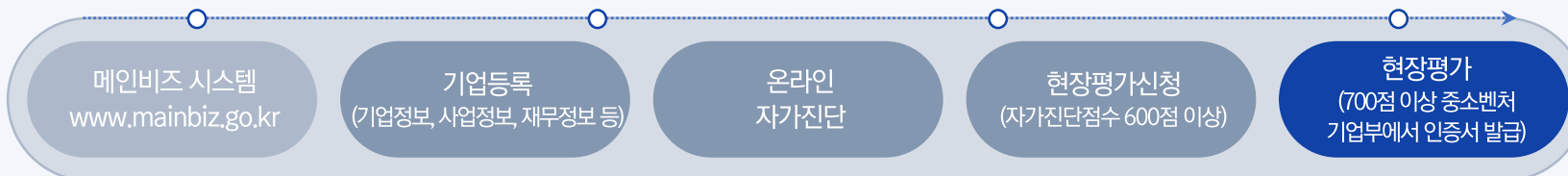
MANAGEMENT + INNOVATION + BUSINESS

제품 및 공정 중심의 기술혁신과 달리 마케팅 및 조직혁신 등 비기술 분야의 경영혁신형 중소기업을 육성하기 위해 「중소기업 기술혁신 촉진법」 제15조 3항에 의거 중소벤처기업부장관이 선정한 기업

목 적	경영혁신 활동을 통해 새로운 성장동력을 갖춘 중소기업에 기술, 자금, 판로 등 연계지원을 통한 전통제조업 및 서비스 산업의 경영혁신 촉진 지원
대상 기업	중소기업기본법 제2조 규정에 의한 중소기업 중 업력이 3년 이상인 기업

○선정 절차

메인비즈 인증시스템 (www.mainbiz.go.kr) 에서 신청



○지원제도

보증료율 및 신용보험료율 등 금융지원 우대, 중소벤처기업부 지원시책 우대 등

5. 기업연수

XII. 경영지도 업무

기업연수 종류

집합연수

- 프로세일즈과정, 경리업무종합과정, 매출채권관리과정, 기업결산 및 연말정산과정 등 직무 관련 Off-Line 집합연수

온라인 연수

- 중소기업 생산성 향상 및 인적자원 역량, 경쟁력 강화를 위해 On-Line으로 제공되는 연수

6. 경영정보 제공

XII. 경영지도 업무

e-경영참고자료

중소기업 경영에 필요한 지식과 실무사례를 중심으로 제작된 전자문서(PDF파일, E-book)와 이슈트렌드 등 시의성 있는 강의 동영상상 신보 이용 중소기업에게 무료 제공하는 서비스

경영지원플랫폼

www.kodit.co.kr/supr/index.do

이용안내

경영참고자료

뉴스레터

중소기업 경영에 도움이 되는 신용보증 정책이나 제도, 경영지원 관련정보를 월간지로 발간하여 우편 또는 온라인으로 무료 제공

CHAPTER

XIII

보증채무이행

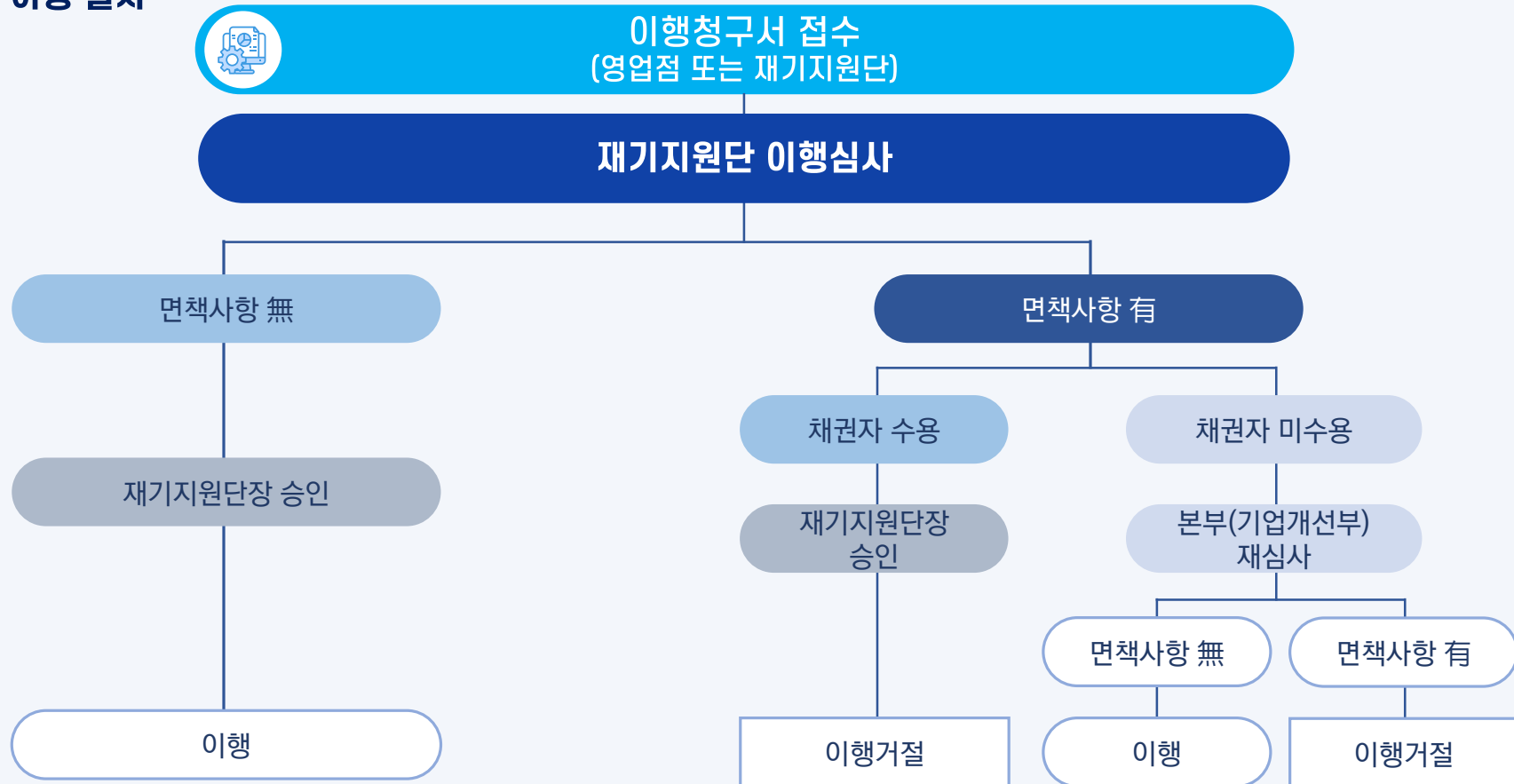
1. 보증채무이행 절차
2. 주요보증 청구사유 및 시한
3. 이행청구사유의 특례
4. 이행청구 제출서류



1. 보증채무이행 절차

XIII. 보증채무이행

이행 절차



주) 재기지원단: 기업구조조정센터 포함

2. 주요보증 청구사유 및 시한

XIII. 보증채무이행

청구사유 및 시한

보증종류	<ul style="list-style-type: none"> • 대출보증 • 제2금융보증 • 전자상거래 대출보증 • 전자상거래 제2금융보증
청구사유	<p>① 채무자가 약정기일 내에 보증부대출의 원금 또는 이자를 변제하지 아니하고 (기한의 이익 상실 포함) 3개월이 경과한 때</p> <p>② 다만, 대출절차상 지급보증이 선행되는 대출로서 대지급이 발생한 경우에는 대지급 발생일로부터 3개월이 경과한 때</p>
청구시한	청구사유발생일로부터 3개월 이내
비고	<p>청구시한에도 불구하고 소멸시효 5년 이내에는 이행청구 가능</p> <p>다만, 청구시한 경과시에는 지체기간의 미수이자액을 이행하지 않음</p>

3. 이행청구사유특례

XIII. 보증채무이행

보증채무이행 청구사유 특례 추가 지정 ['09년 7월 약관 개정]

부실기업에 이행청구사유가 발생하지 않았더라도
신속한 경영정상화가 어려워 향후 이행청구가 확실한
경우에는 장차 청구사유 발생일까지 기다리는 것은 무의미



기존 청구사유특례 외에
당좌부도, 회생절차 개시 신청한 경우에도
신속한 경영정상화는 사실상 불가능

청구사유의 특례 (신용보증기금법 시행령 제22조, 신용보증약관 제16조)

STEP 01

기업이
파산하거나
해산한 때

STEP 02

기업이 계속하여
6개월 이상
영업을 하지
아니한 때

STEP 03

기업이
폐업한 때

STEP 04

기업이 당좌부도가
발생하고
영업을 중단한 때

STEP 05

기업이 『채무자 회생
및 파산에 관한 법률』에
따라 회생절차,
파산절차,
개인회생절차
개시의 신청을 한 때

STEP 06

1~5 이외에
개별기업의 신속한
경영정상화가
어렵다고 이사회가
인정하는 때

4. 이행청구 제출서류

XIII. 보증채무이행

- ☑ 대출보증
- ☑ 제2금융보증
- ☑ 전자상거래 대출보증
- ☑ 전자상거래 제2금융보증
- ☑ 지급보증의보증

1 보증채무이행청구서

2 보증부 대출채권에 관한 서류

- 신용보증서(또는 전자문서를 출력한 서면)
- 대출금원장(또는 계좌조회표)
- 보증부대출 이자율 계산 근거자료
(신보책임분담부분과 채권자책임분담 부분으로 구분. 단, 대출보증, 제2금융보증에 한함)
- 대출취급전표(또는 이에 갈음하는 전산자료)
- 대출취급시 및 이행청구일 현재 여·수신계좌조회표
- 대출심사서(또는 신청서)
- 여신관계약정서(연대보증인 근보증서 포함)
- 기존 보증 회수 또는 차감의 보증특약이 있는 보증에 대해 이행청구하는 경우에는 기존 보증 관련 서류 중 대출금원장, 계좌조회표, 대출심사서

3 보증부대출관련 유가증권 및 담보에 관한 서류 사본

4 송금요청서 (신보 소정양식)

2·0·2·4

신용보증기금
업무설명

기업에 신뢰를 더하다,
경제에 활력을 더하다

Trust to Company, Strength to Economy

감사합니다.

